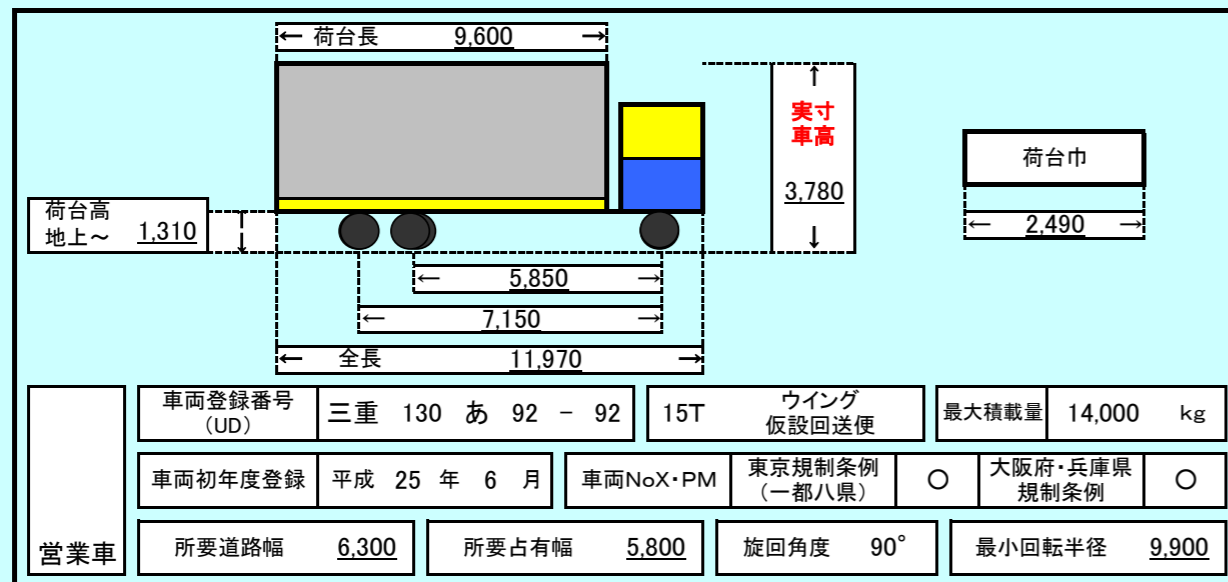
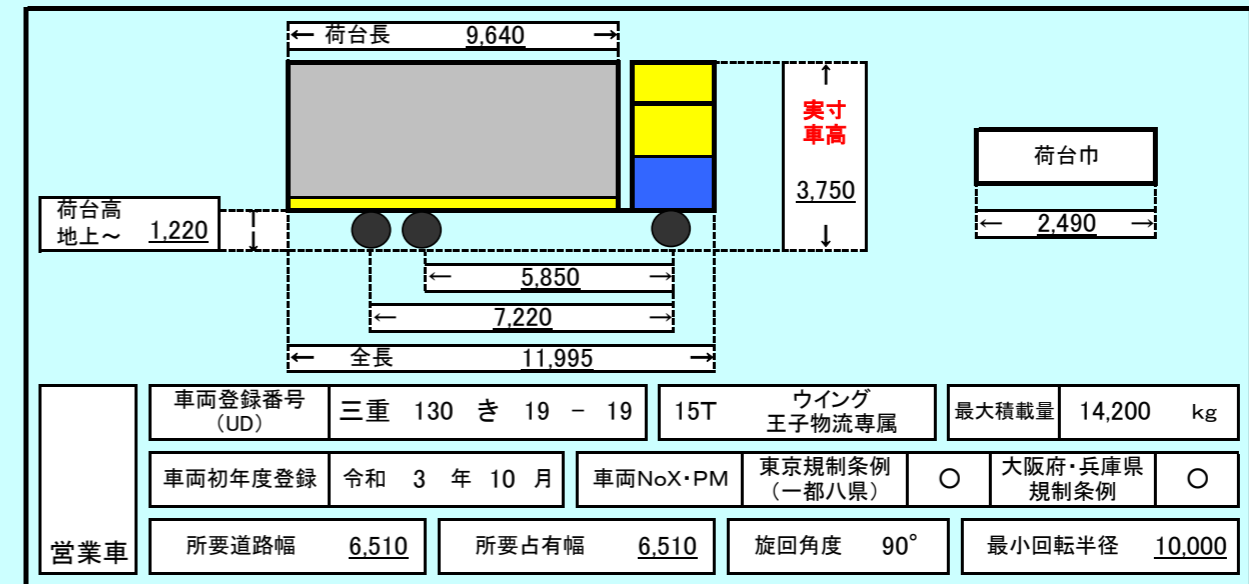
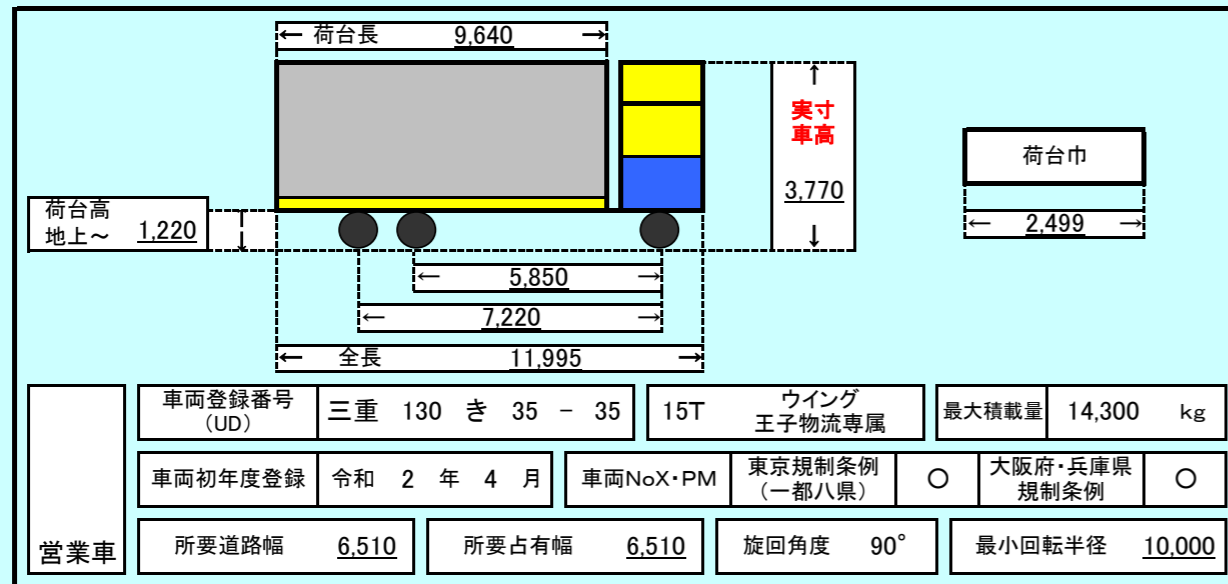
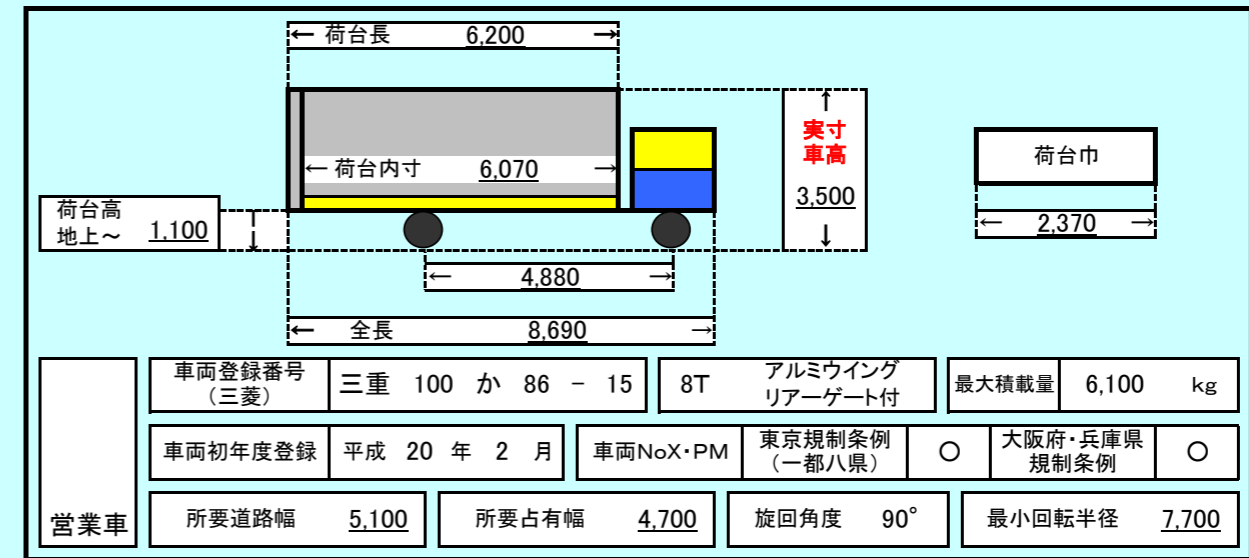
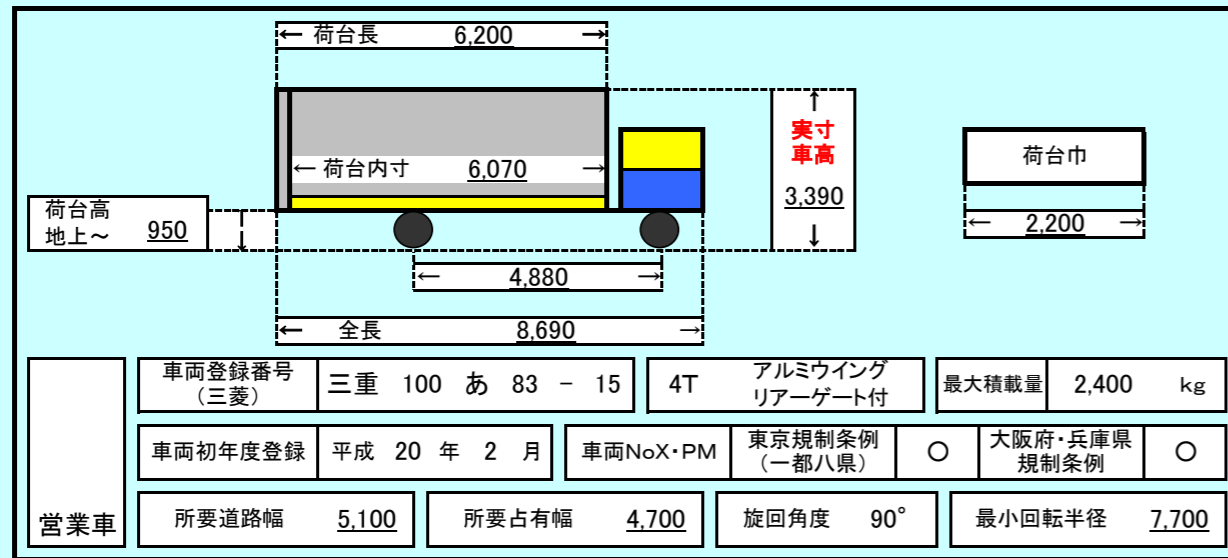
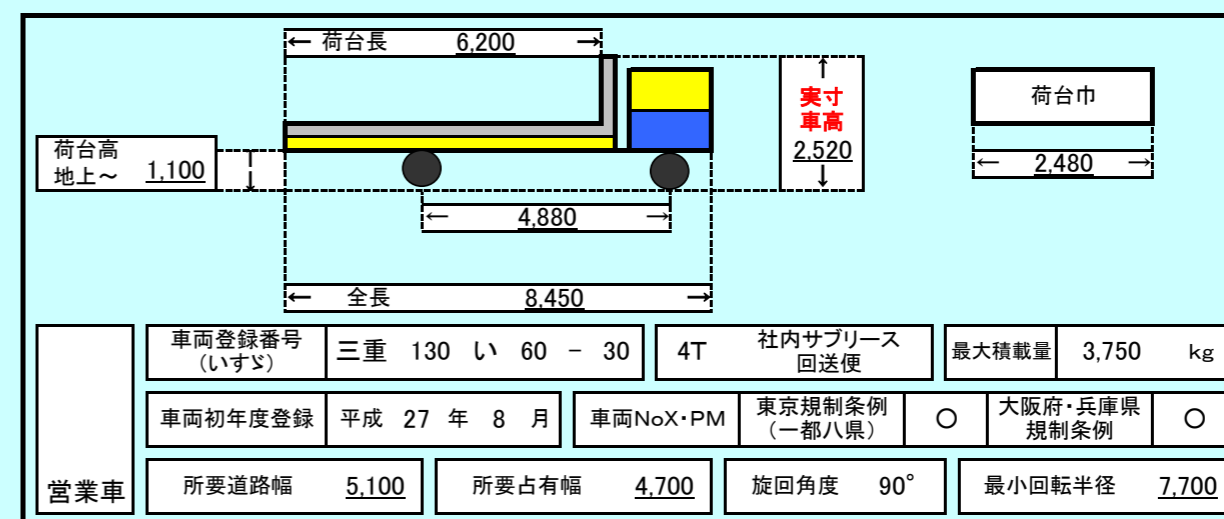
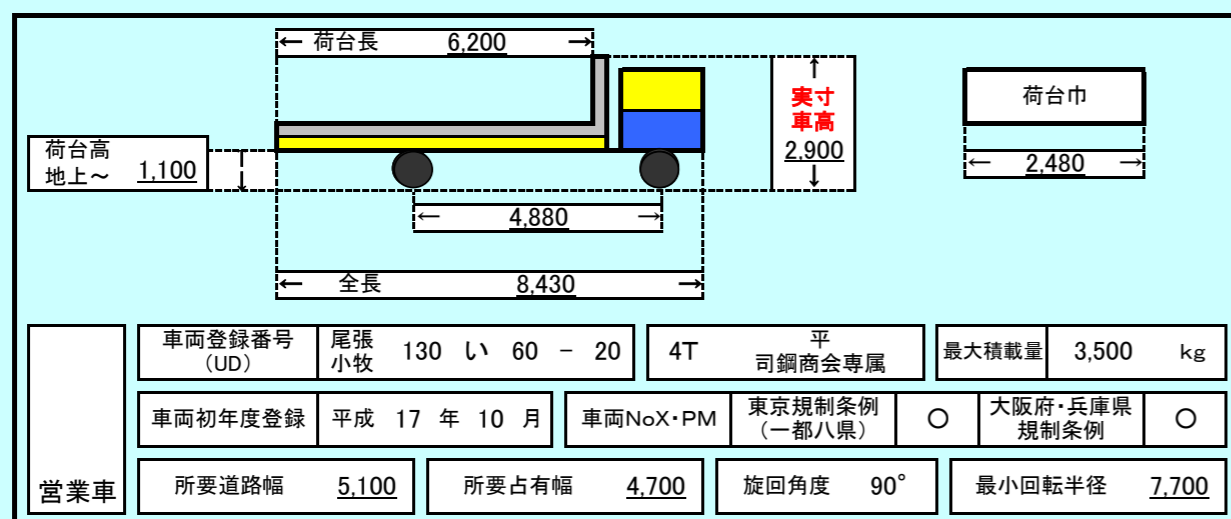
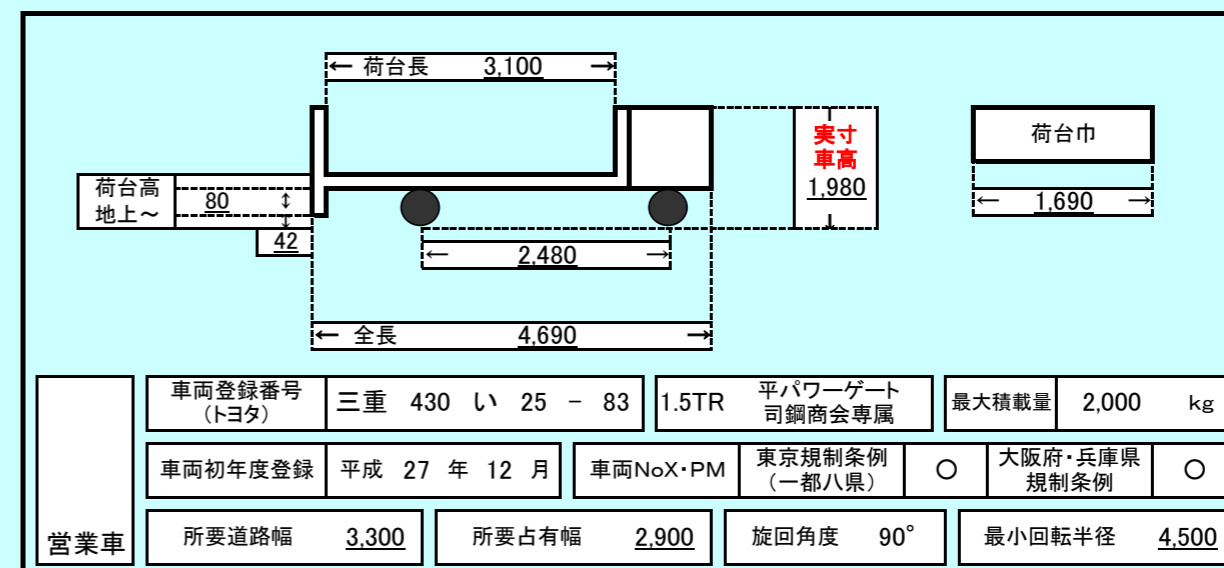
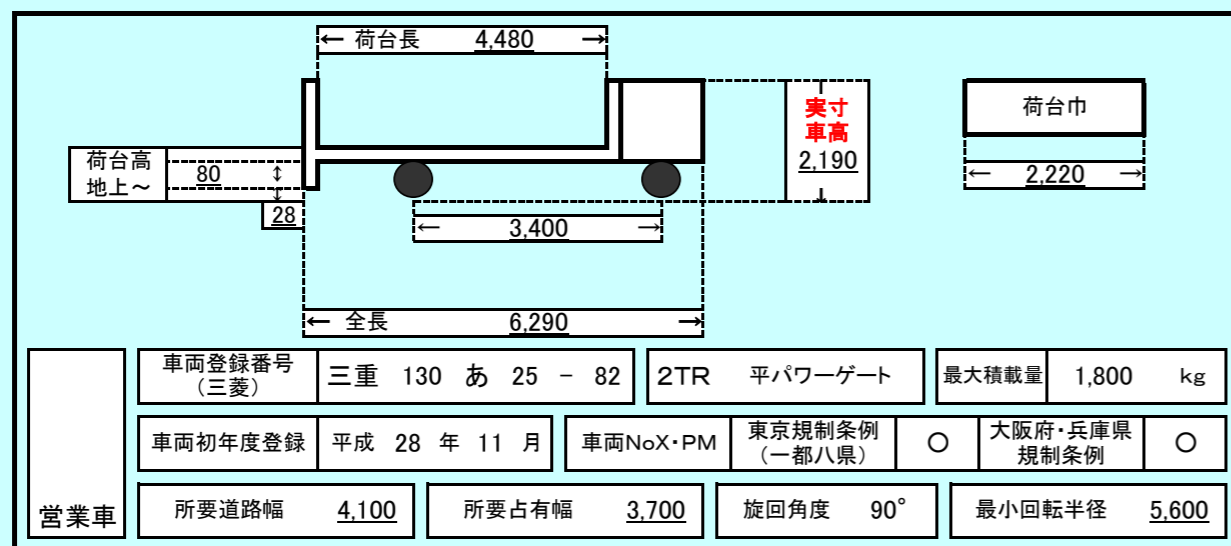
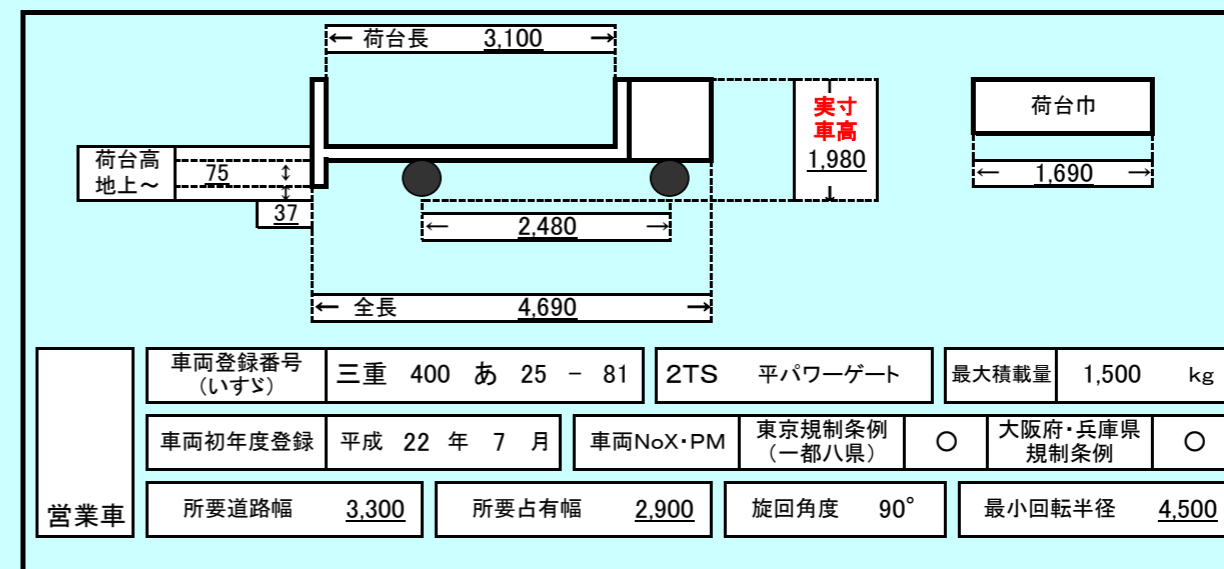
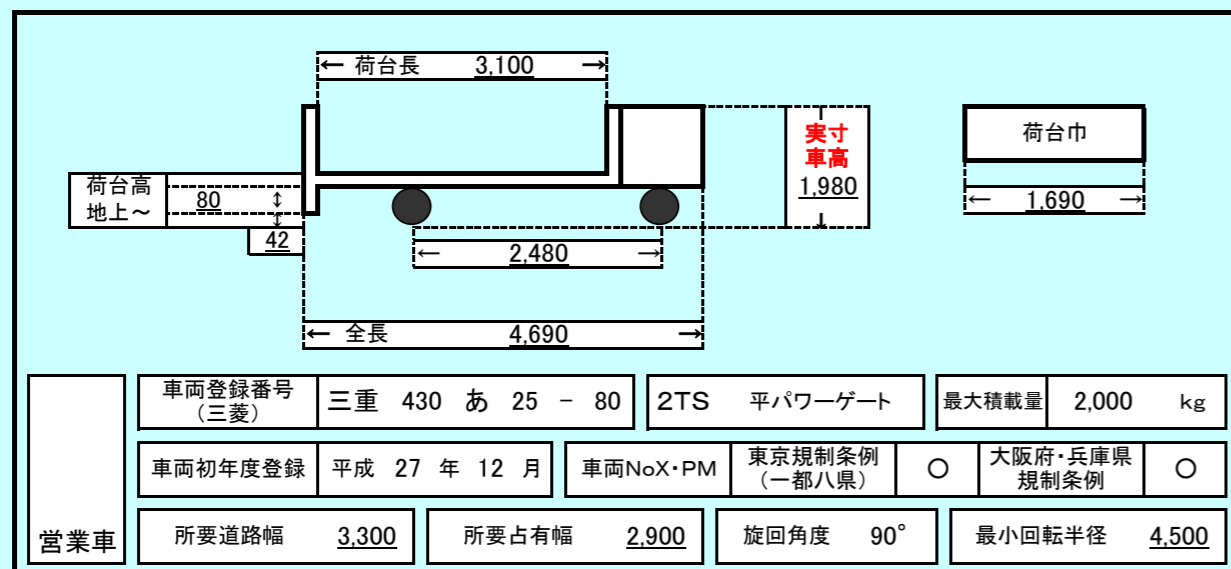
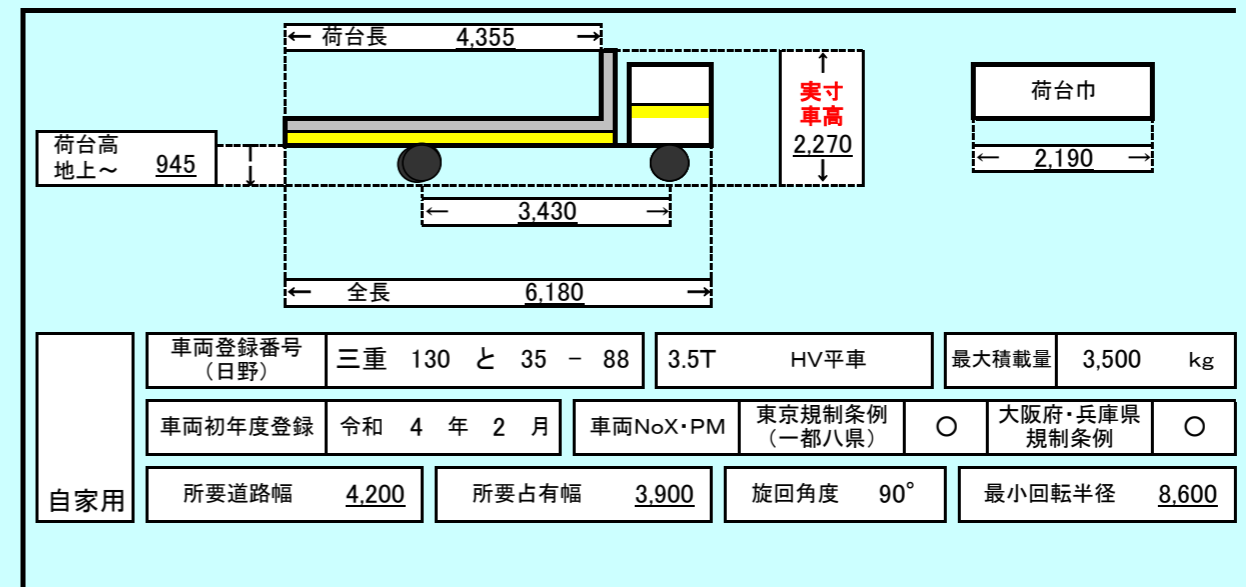
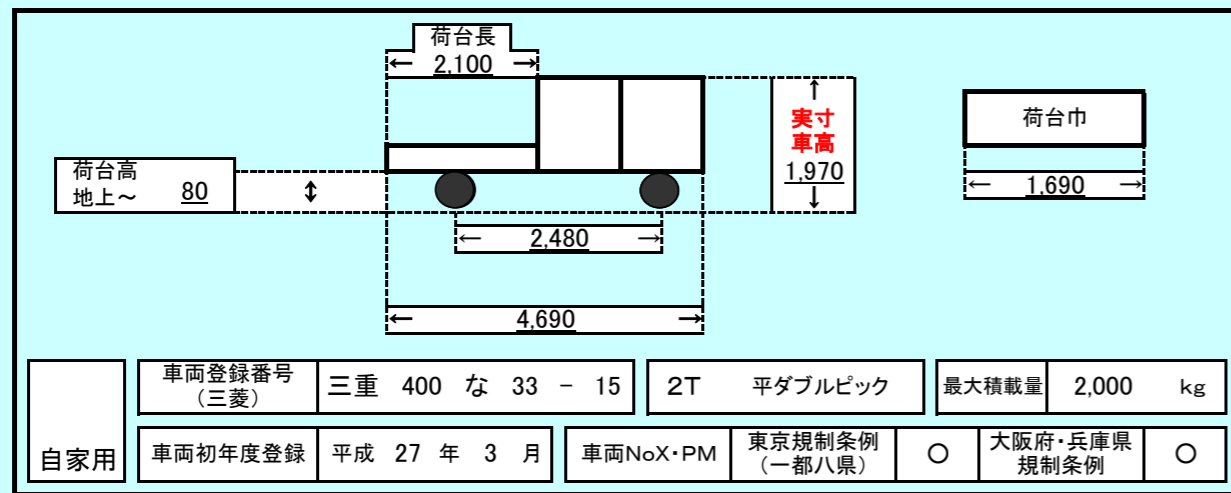
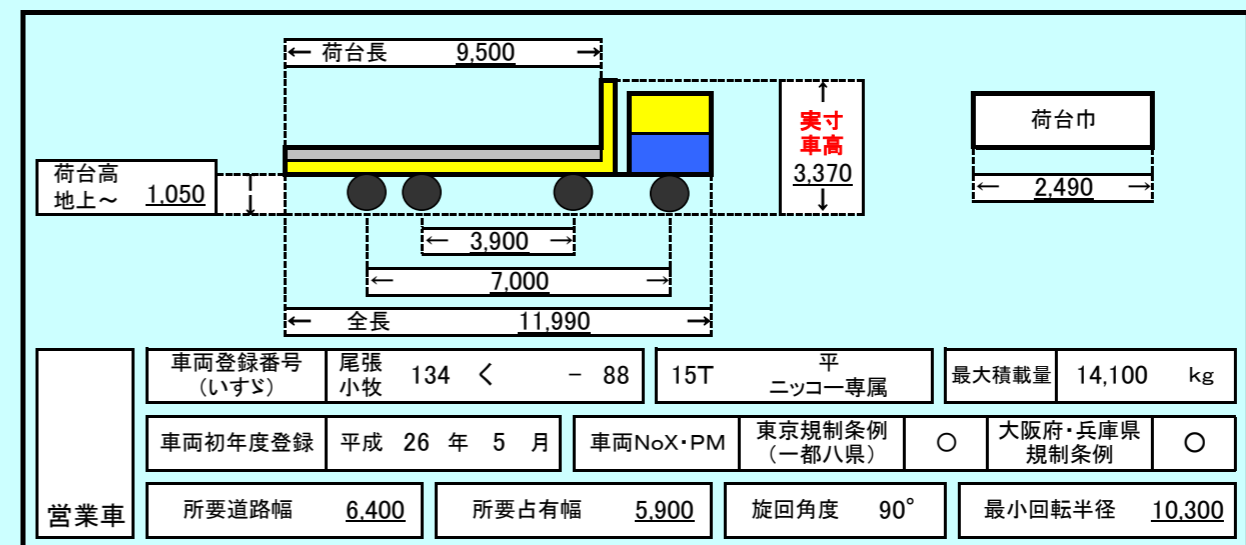
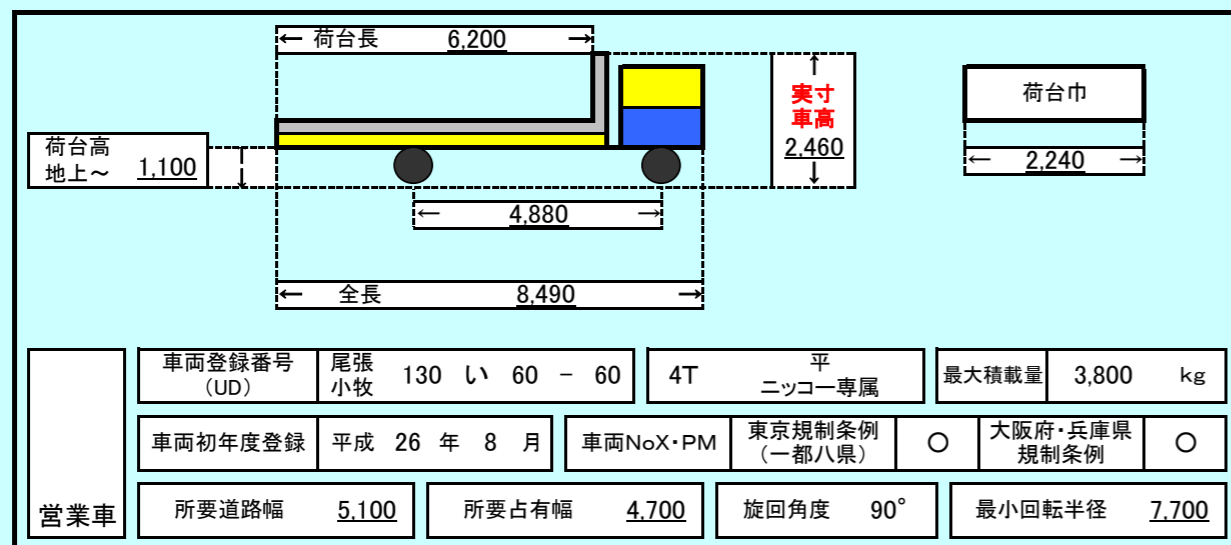
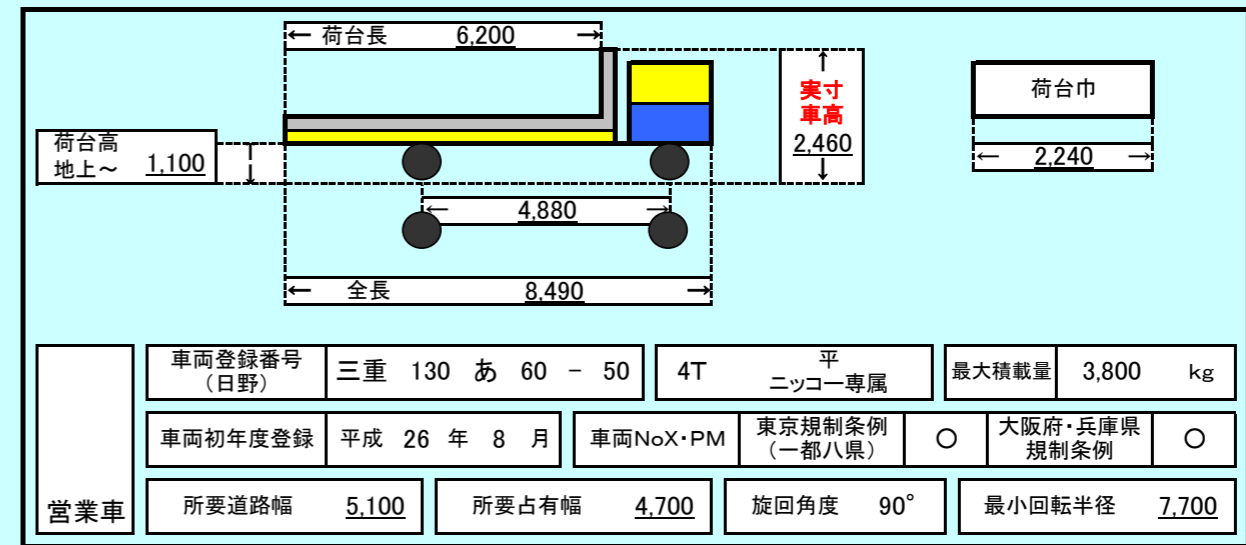
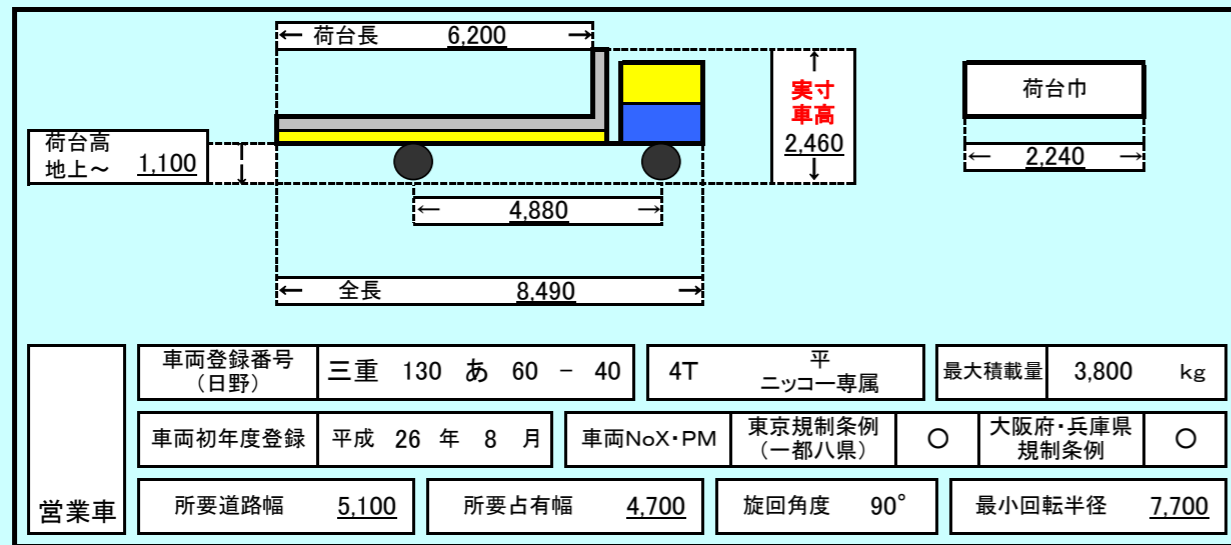
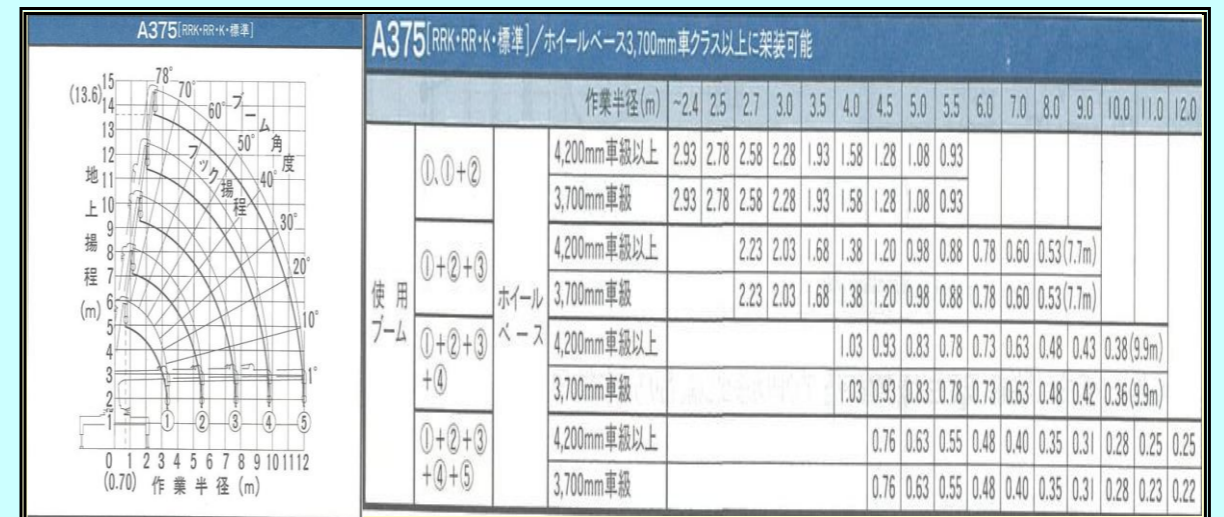
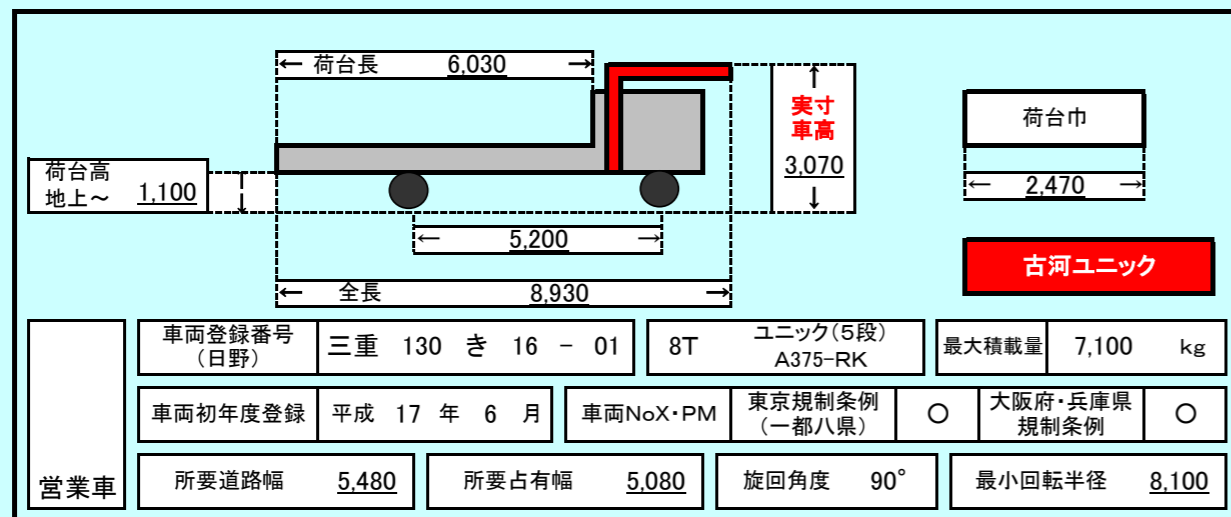
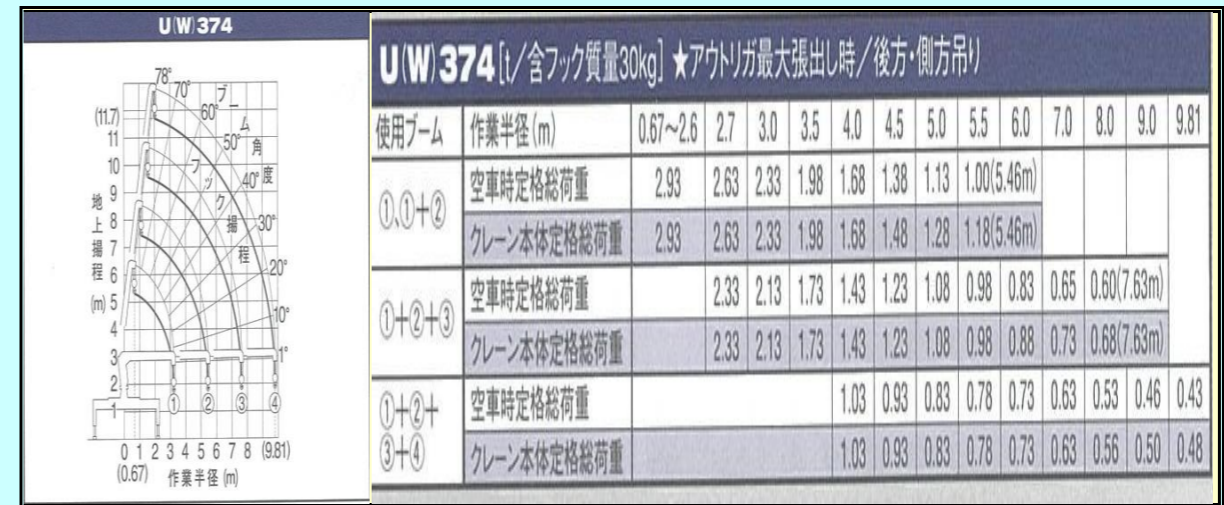
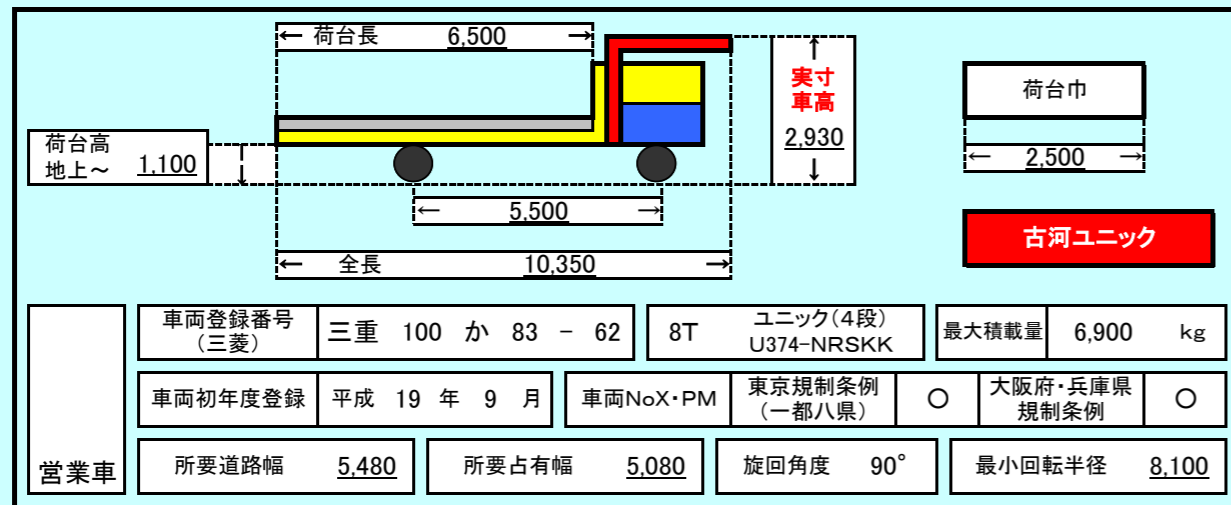
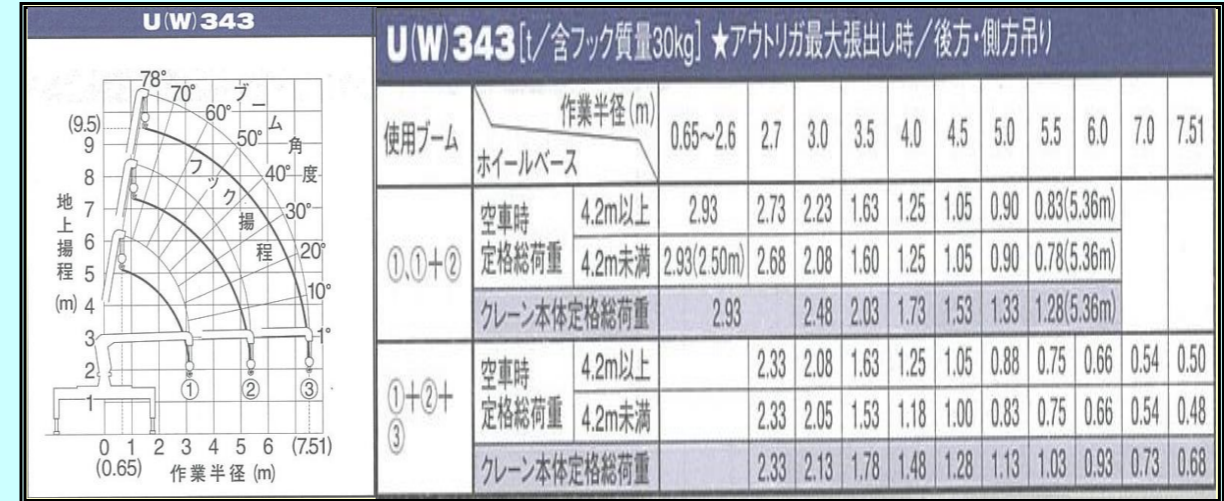
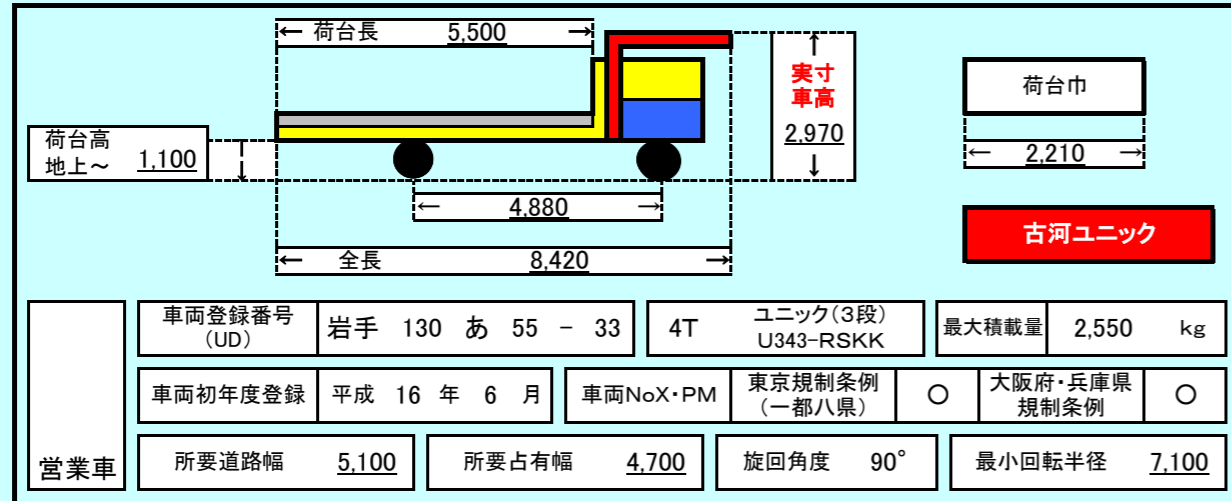


株式会社 プライド物流 車両概要一覧表 (2023.1.31現在)









営業車

車両登録番号 (三菱)	三重 130 い 20 - 71	8T	ユニック(4段) U374-RSKK	最大積載量	7,000 kg
車両初年度登録	平成 24 年 6 月	車両NoX・PM	東京規制条例 (一都八県)	○	大阪府・兵庫県 規制条例 ○
所要道路幅	4,900	所要占有幅	4,500	旋回角度	90°
				最小回転半径	6,900

古河ユニック

UW 374

UW 374 [t/含フック質量30kg] ★アウトリガ最大張出し時/後方・側方吊り

使用ブーム	作業半径 (m)	0.67~2.6	2.7	3.0	3.5	4.0	4.5	5.0	5.5	6.0	7.0	8.0	9.0	9.81		
①,①+②	空車時定格総荷重	2.93	2.63	2.33	1.98	1.68	1.38	1.13	1.00(5.46m)							
	クレーン本体定格総荷重	2.93	2.63	2.33	1.98	1.68	1.48	1.28	1.18(5.46m)							
①+②+③	空車時定格総荷重			2.33	2.13	1.73	1.43	1.23	1.08	0.98	0.83	0.65	0.60(7.63m)			
	クレーン本体定格総荷重			2.33	2.13	1.73	1.43	1.23	1.08	0.98	0.88	0.73	0.68(7.63m)			
①+②+③+④	空車時定格総荷重							1.03	0.93	0.83	0.78	0.73	0.63	0.53	0.46	0.43
	クレーン本体定格総荷重							1.03	0.93	0.83	0.78	0.73	0.63	0.56	0.50	0.48

営業車

車両登録番号 (三菱)	三重 130 う 20 - 72	8T	ユニック(4段) U374-RSKK	最大積載量	7,000 kg
車両初年度登録	平成 24 年 6 月	車両NoX・PM	東京規制条例 (一都八県)	○	大阪府・兵庫県 規制条例 ○
所要道路幅	4,900	所要占有幅	4,500	旋回角度	90°
				最小回転半径	6,900

古河ユニック

UW 374

UW 374 [t/含フック質量30kg] ★アウトリガ最大張出し時/後方・側方吊り

使用ブーム	作業半径 (m)	0.67~2.6	2.7	3.0	3.5	4.0	4.5	5.0	5.5	6.0	7.0	8.0	9.0	9.81		
①,①+②	空車時定格総荷重	2.93	2.63	2.33	1.98	1.68	1.38	1.13	1.00(5.46m)							
	クレーン本体定格総荷重	2.93	2.63	2.33	1.98	1.68	1.48	1.28	1.18(5.46m)							
①+②+③	空車時定格総荷重			2.33	2.13	1.73	1.43	1.23	1.08	0.98	0.83	0.65	0.60(7.63m)			
	クレーン本体定格総荷重			2.33	2.13	1.73	1.43	1.23	1.08	0.98	0.88	0.73	0.68(7.63m)			
①+②+③+④	空車時定格総荷重							1.03	0.93	0.83	0.78	0.73	0.63	0.53	0.46	0.43
	クレーン本体定格総荷重							1.03	0.93	0.83	0.78	0.73	0.63	0.56	0.50	0.48

営業車

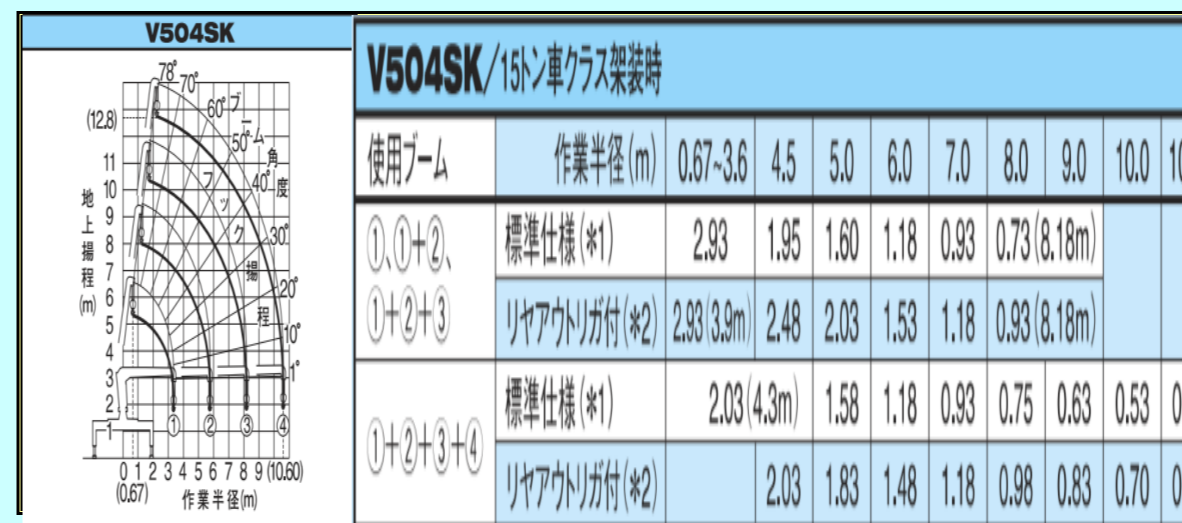
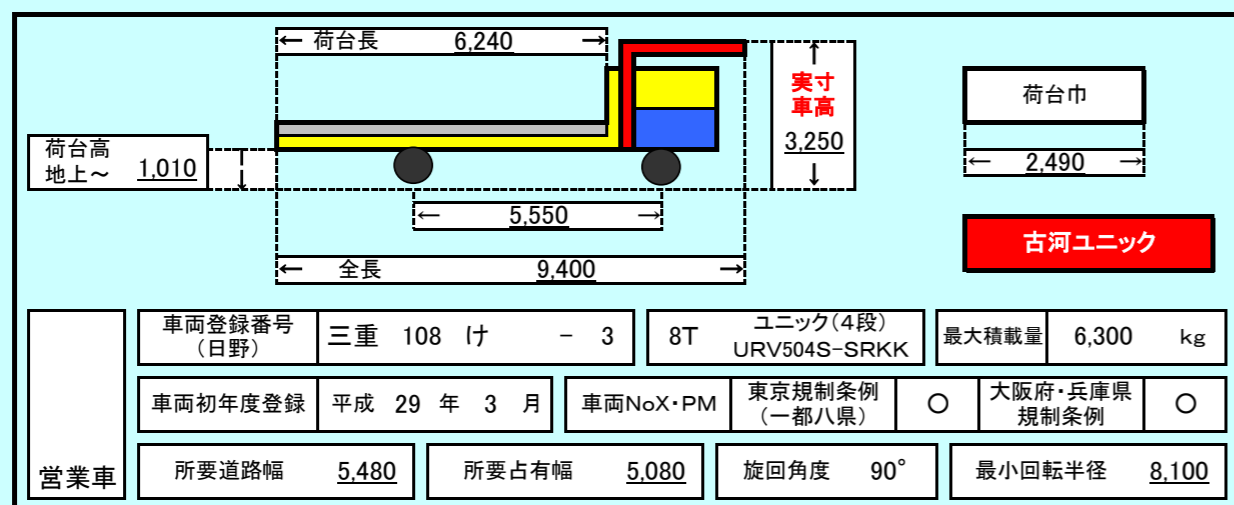
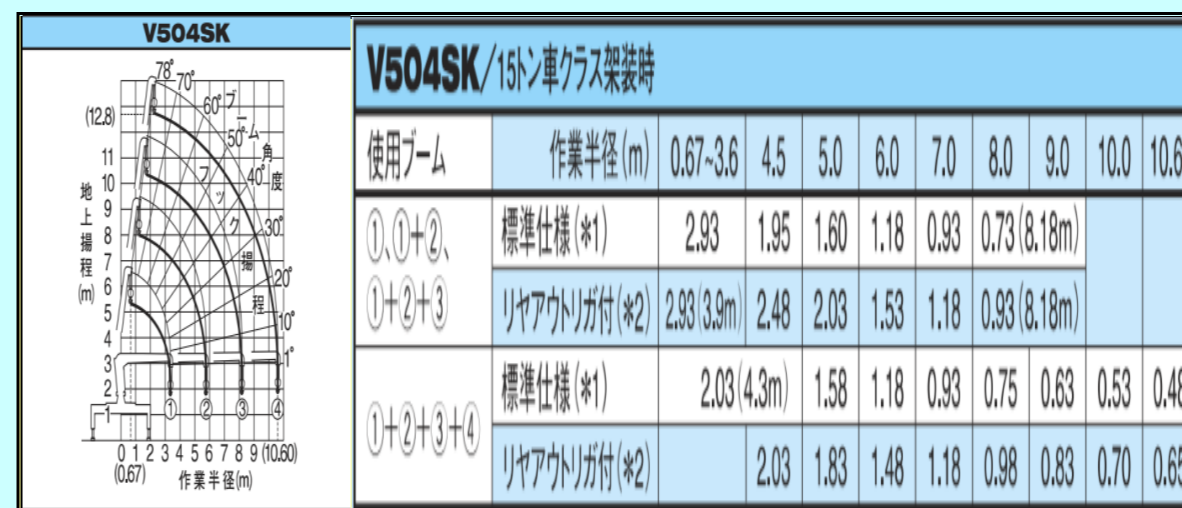
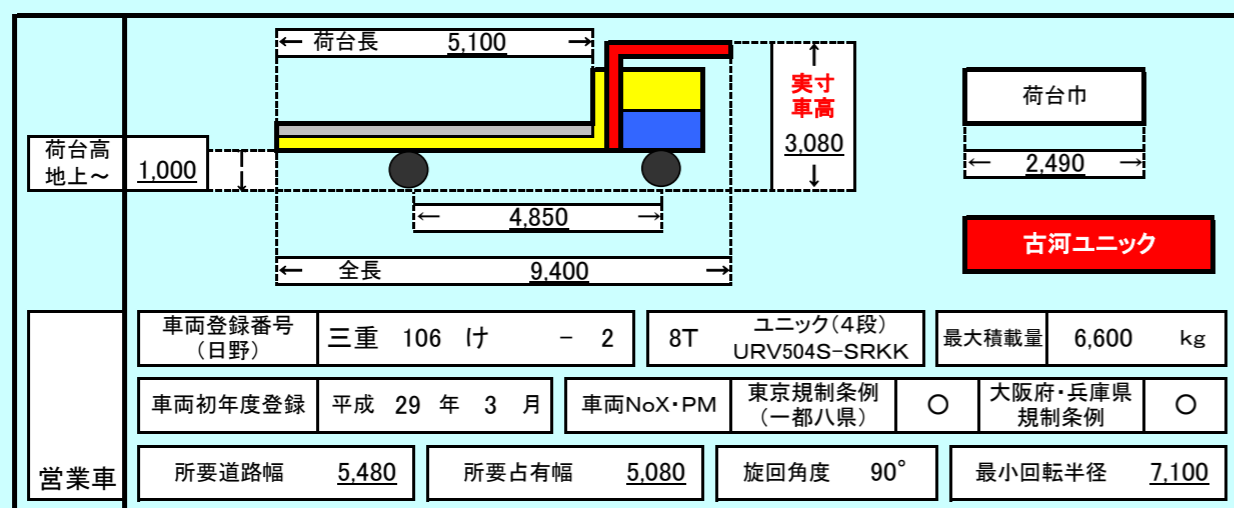
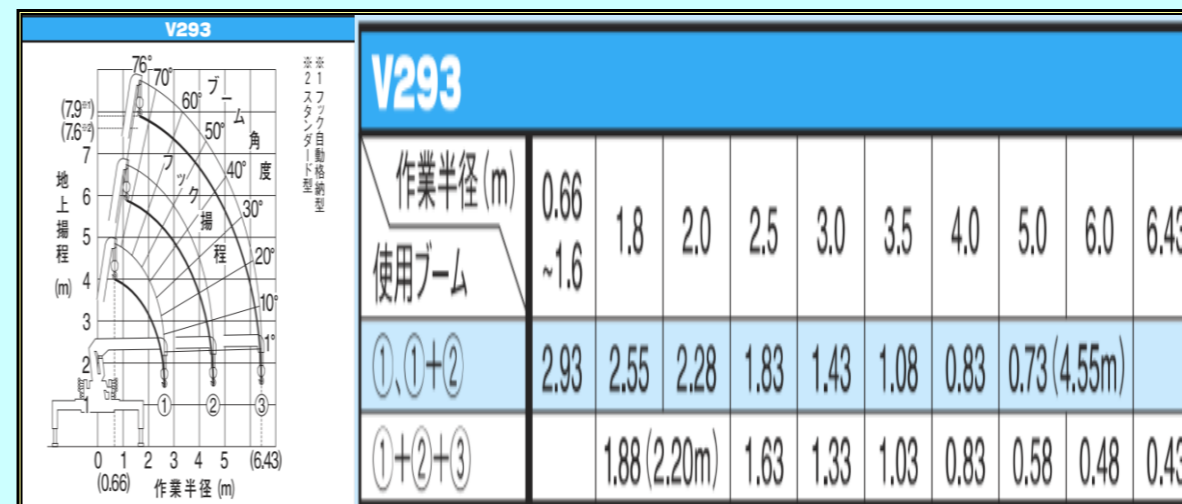
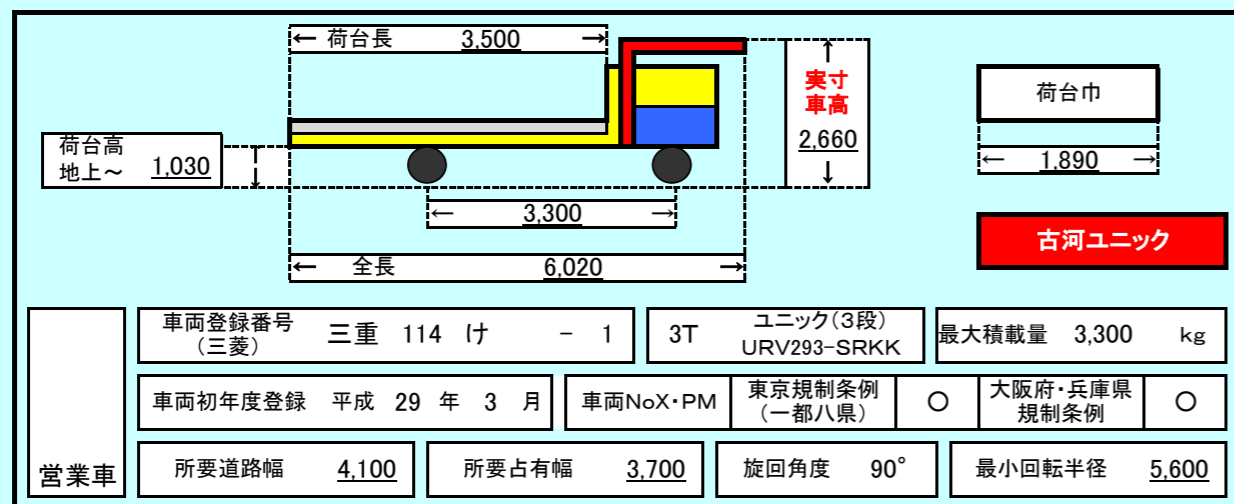
車両登録番号 (いすゞ)	三重 100 き 23 - 06	8T	ユニック(4段) U374-RSKK	最大積載量	6,900 kg
車両初年度登録	平成 27 年 3 月	車両NoX・PM	東京規制条例 (一都八県)	○	大阪府・兵庫県 規制条例 ○
所要道路幅	4,900	所要占有幅	4,500	旋回角度	90°
				最小回転半径	6,900

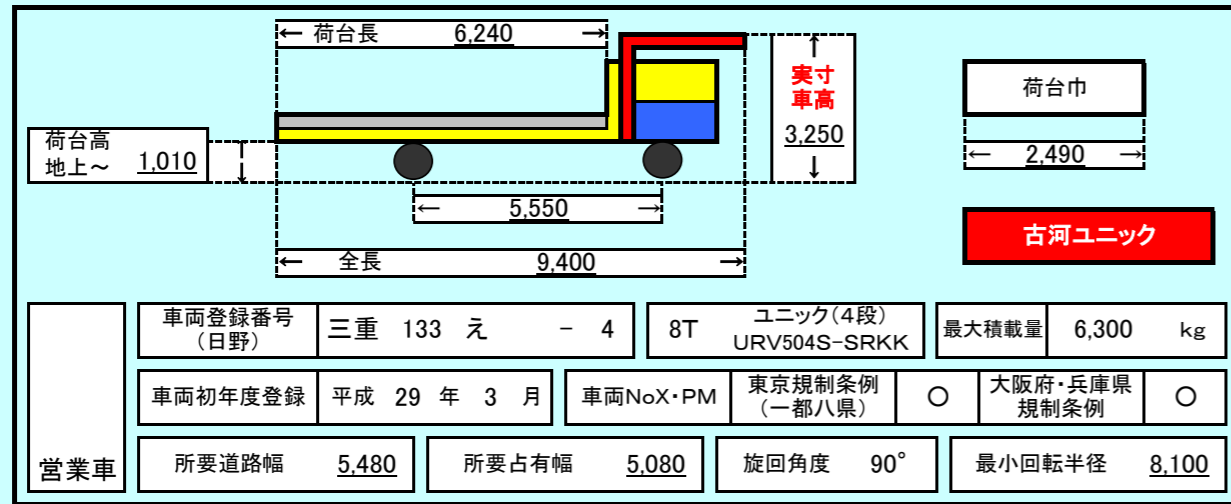
古河ユニック

UW 374

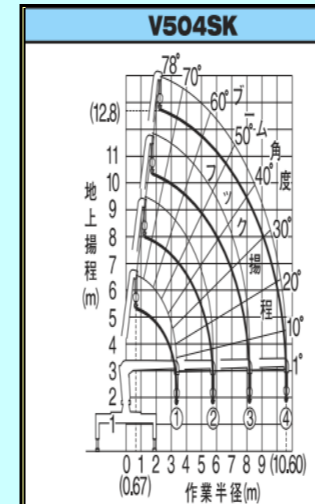
UW 374 [t/含フック質量30kg] ★アウトリガ最大張出し時/後方・側方吊り

使用ブーム	作業半径 (m)	0.67~2.6	2.7	3.0	3.5	4.0	4.5	5.0	5.5	6.0	7.0	8.0	9.0	9.81		
①,①+②	空車時定格総荷重	2.93	2.63	2.33	1.98	1.68	1.38	1.13	1.00(5.46m)							
	クレーン本体定格総荷重	2.93	2.63	2.33	1.98	1.68	1.48	1.28	1.18(5.46m)							
①+②+③	空車時定格総荷重			2.33	2.13	1.73	1.43	1.23	1.08	0.98	0.83	0.65	0.60(7.63m)			
	クレーン本体定格総荷重			2.33	2.13	1.73	1.43	1.23	1.08	0.98	0.88	0.73	0.68(7.63m)			
①+②+③+④	空車時定格総荷重							1.03	0.93	0.83	0.78	0.73	0.63	0.53	0.46	0.43
	クレーン本体定格総荷重							1.03	0.93	0.83	0.78	0.73	0.63	0.56	0.50	0.48

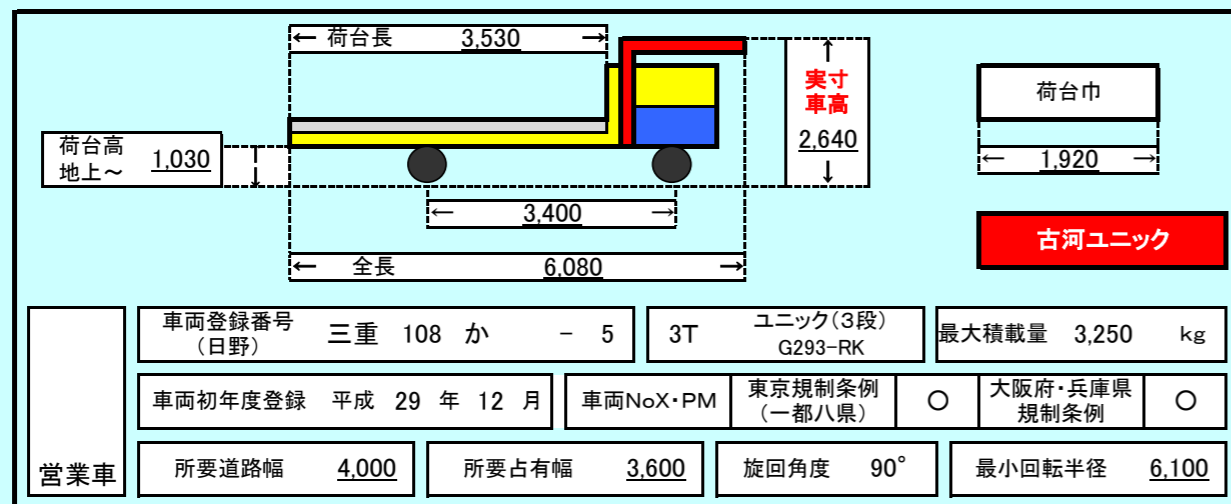




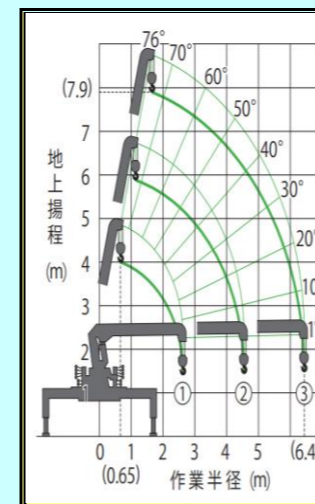
車両登録番号 (日野)	三重 133 え - 4	8T	ユニック(4段) URV504S-SRKK	最大積載量	6,300 kg
車両初年度登録	平成 29 年 3 月	車両NoX・PM	東京規制条例 (一都八県)	○	大阪府・兵庫県 規制条例 ○
営業車	所要道路幅 5,480	所要占有幅 5,080	旋回角度 90°	最小回転半径 8,100	



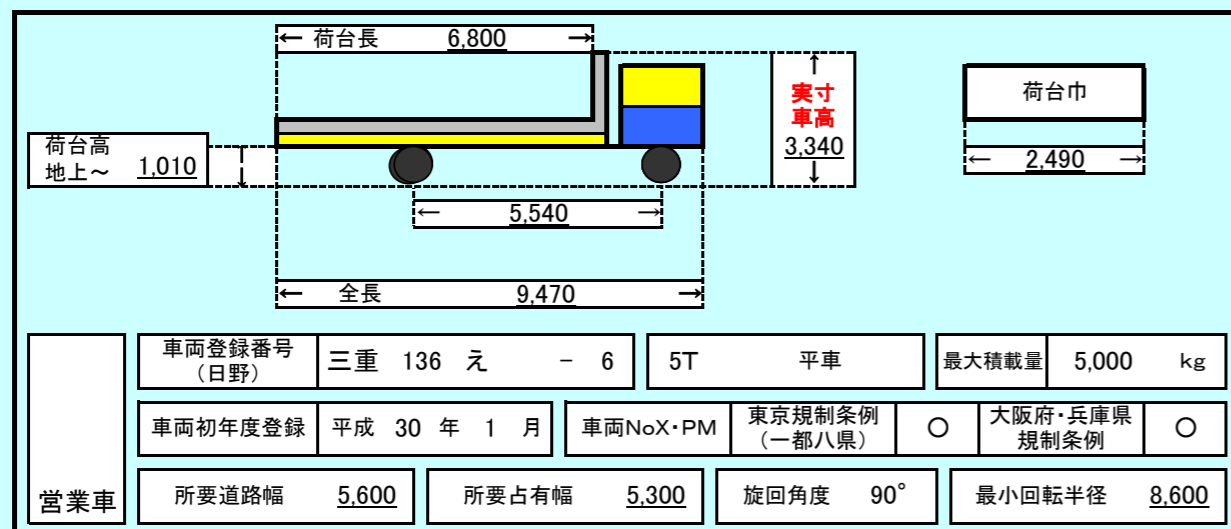
V504SK/15トン車クラス架装時											
使用ブーム	作業半径 (m)	0.67~3.6	4.5	5.0	6.0	7.0	8.0	9.0	10.0	10.60	
①、①+②、 ①+②+③	標準仕様(*1)	2.93	1.95	1.60	1.18	0.93	0.73(8.18m)				
	リアアウトリガ付(*2)	2.93(3.9m)	2.48	2.03	1.53	1.18	0.93(8.18m)				
①+②+③+④	標準仕様(*1)	2.03(4.3m)	1.58	1.18	0.93	0.75	0.63	0.53	0.48		
	リアアウトリガ付(*2)	2.03	1.83	1.48	1.18	0.98	0.83	0.70	0.65		



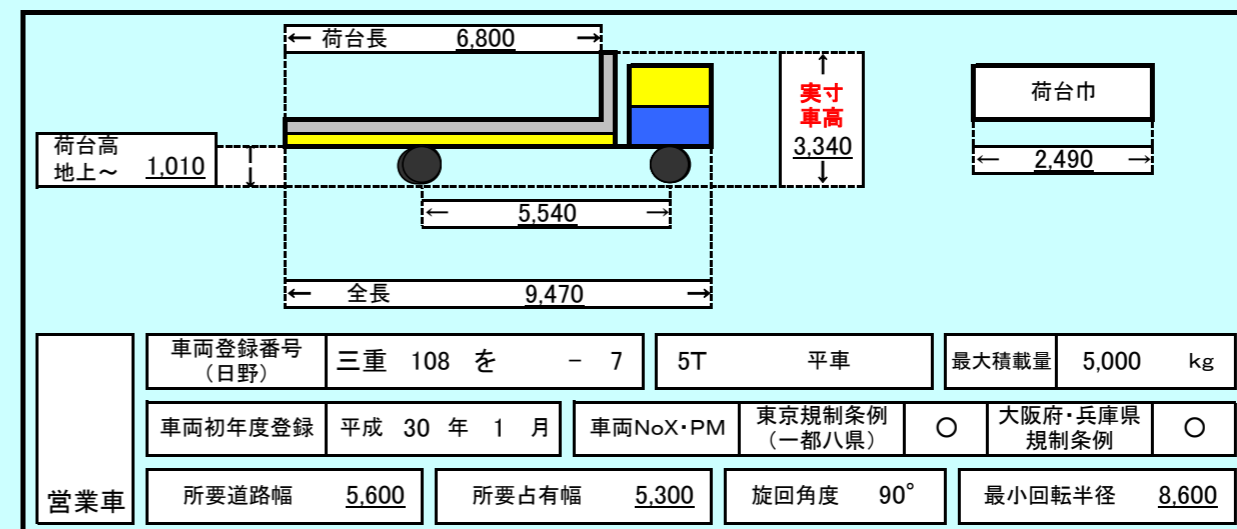
車両登録番号 (日野)	三重 108 か - 5	3T	ユニック(3段) G293-RK	最大積載量	3,250 kg
車両初年度登録	平成 29 年 12 月	車両NoX・PM	東京規制条例 (一都八県)	○	大阪府・兵庫県 規制条例 ○
営業車	所要道路幅 4,000	所要占有幅 3,600	旋回角度 90°	最小回転半径 6,100	



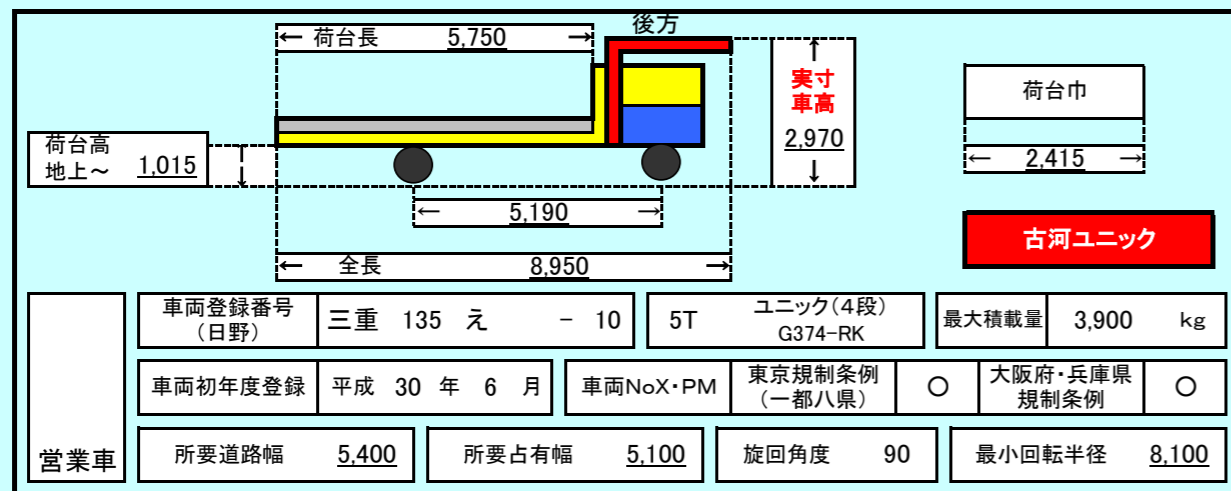
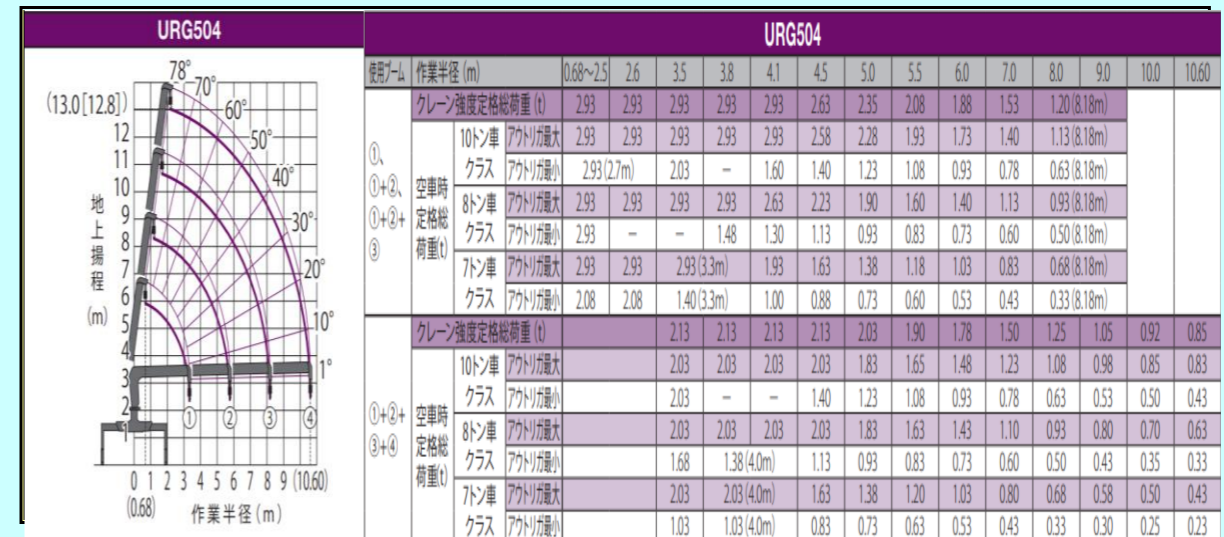
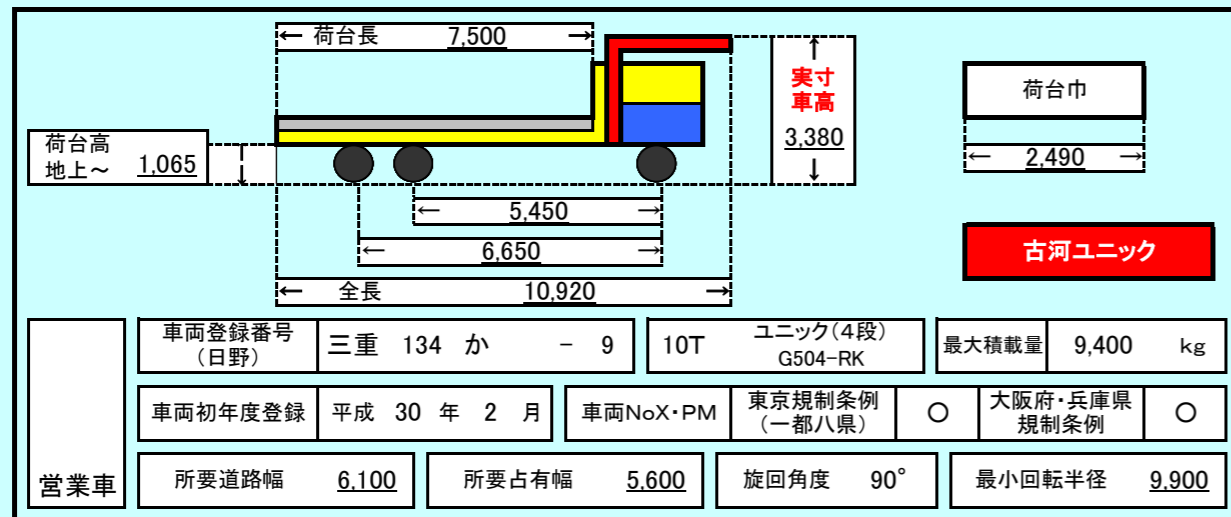
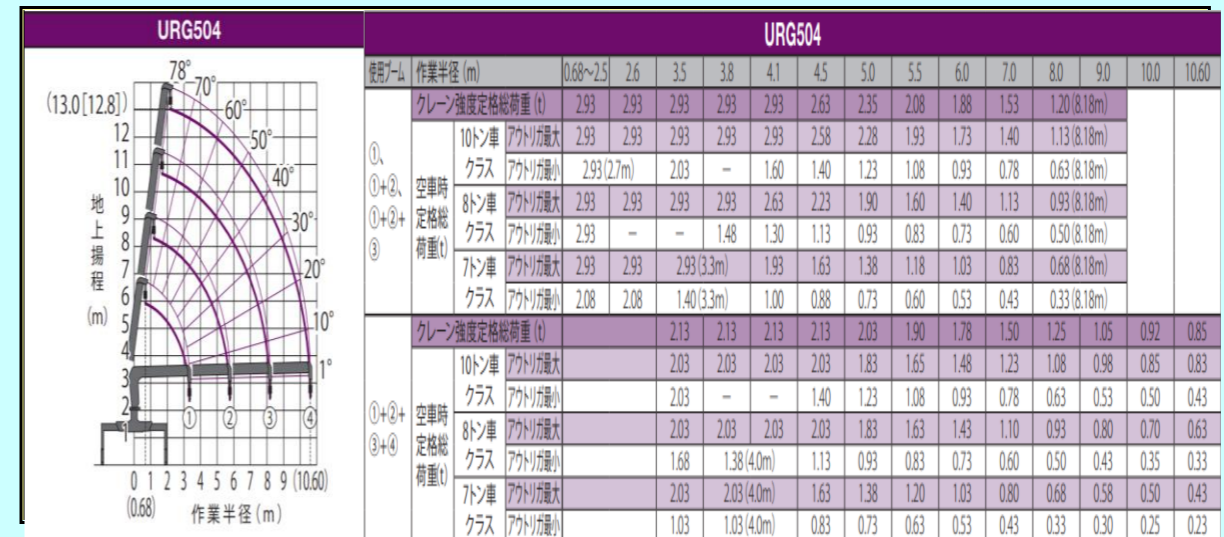
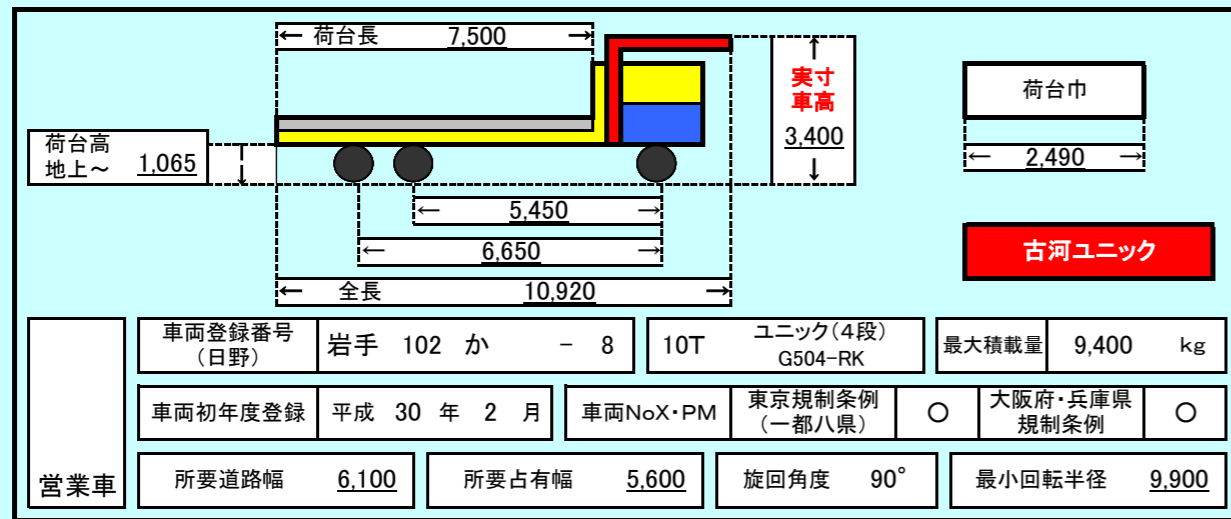
URG293															
使用ブーム	作業半径 (m)	1.5	1.6	1.8	2.0	2.5	3.0	3.5	4.0	4.5	5.0	5.5	6.0	6.43	
①、 ①②	強度定格総荷重 (t)	2.93	2.93	2.63	2.33	1.88	1.50	1.25	1.08	0.98 (4.55m)					
	空車時定格 総荷重 (t)	最大張出	2.93	2.93	2.55	2.28	1.83	1.43	1.08	0.83	0.73 (4.55m)				
		中間張出②	2.53	2.23	1.83	1.63	1.28	1.03	0.80	0.63	0.53 (4.55m)				
	最小張出	1.33	1.23	1.08	0.93	0.63	0.48	0.38	0.33	0.28 (4.55m)					
①②③	強度定格総荷重 (t)			1.88 (2.2m)	1.68	1.43	1.23	1.08	0.95	0.83	0.73	0.65	0.58		
	空車時定格 総荷重 (t)	最大張出			1.88 (2.2m)	1.63	1.33	1.03	0.83	0.68	0.58	0.53	0.48	0.43	
		中間張出②			1.43 (2.2m)	1.18	0.93	0.73	0.60	0.50	0.43	0.38	0.34	0.31	
	最小張出			0.76 (2.3m)	0.63	0.48	0.38	0.33	0.28	0.23	0.18	0.16	0.16		

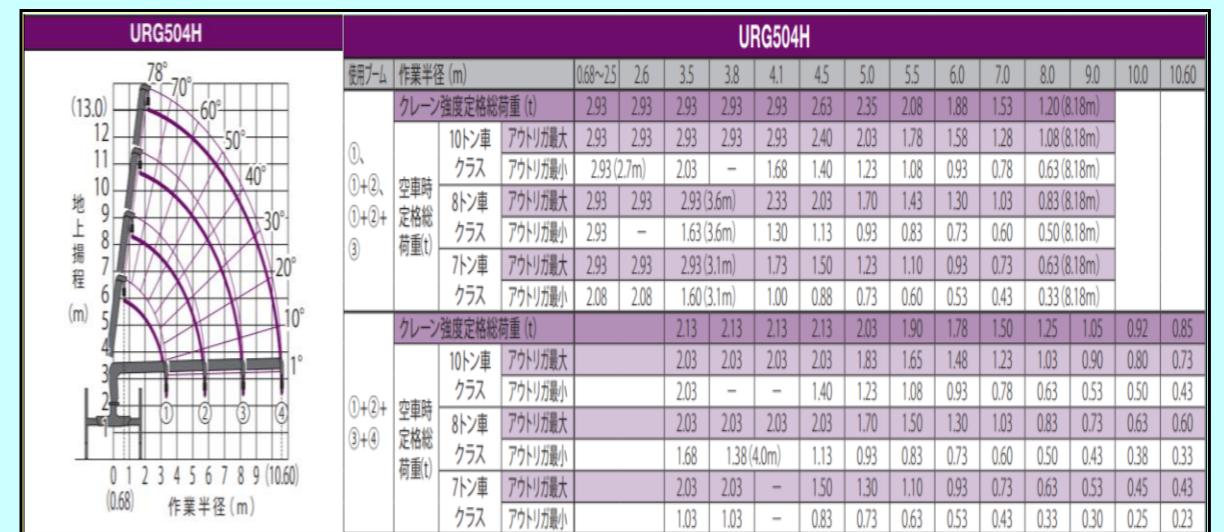
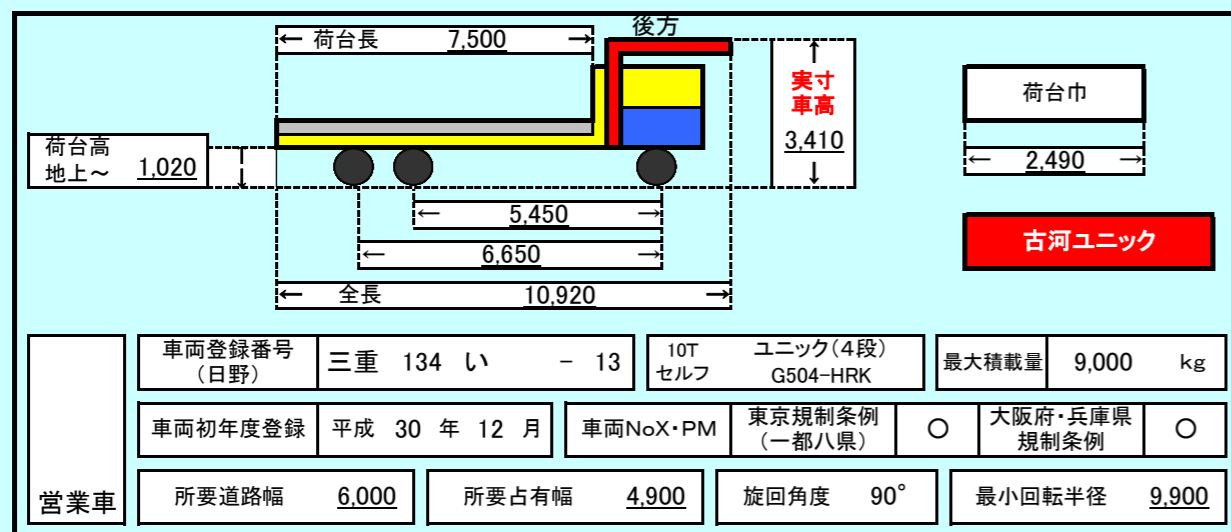
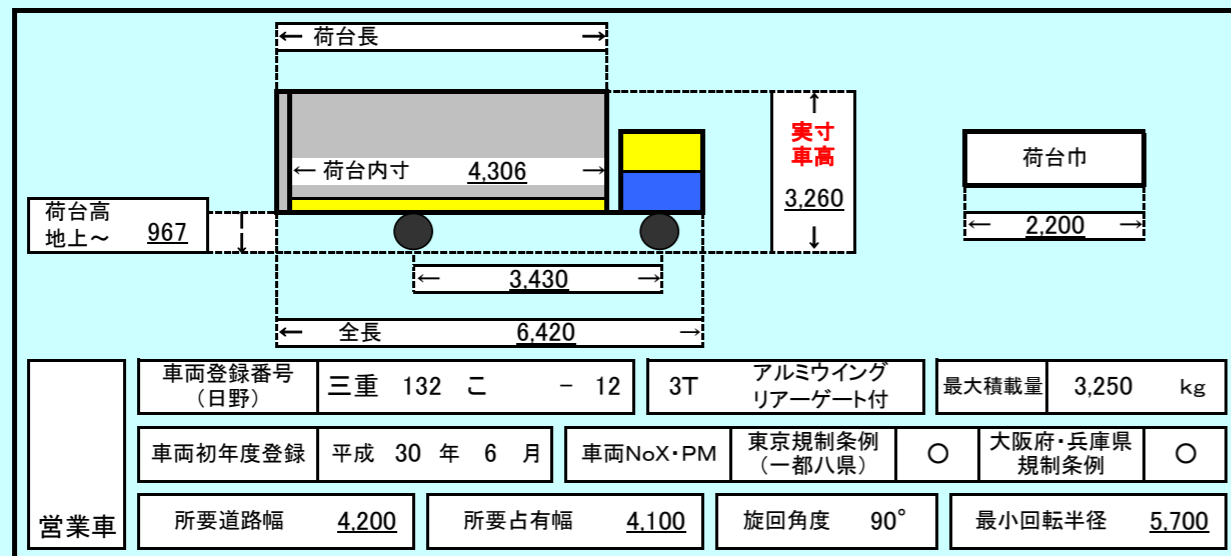
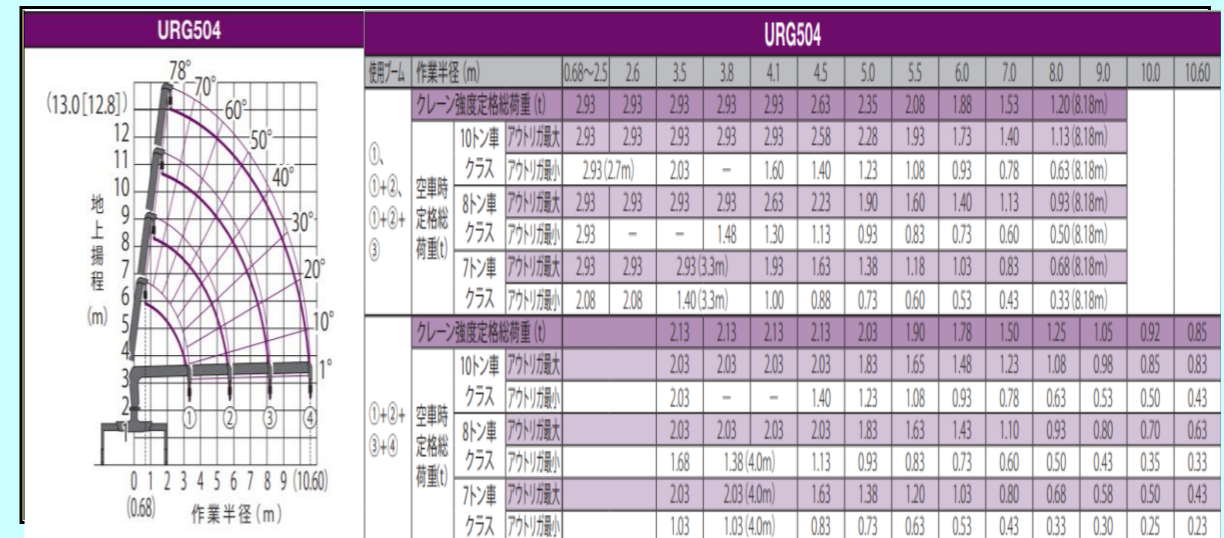
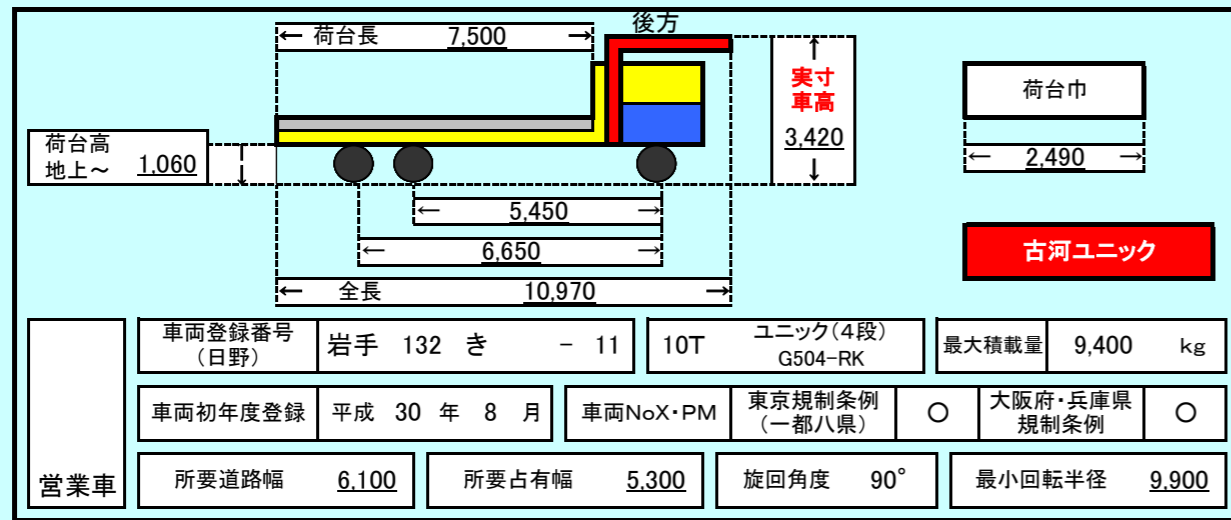


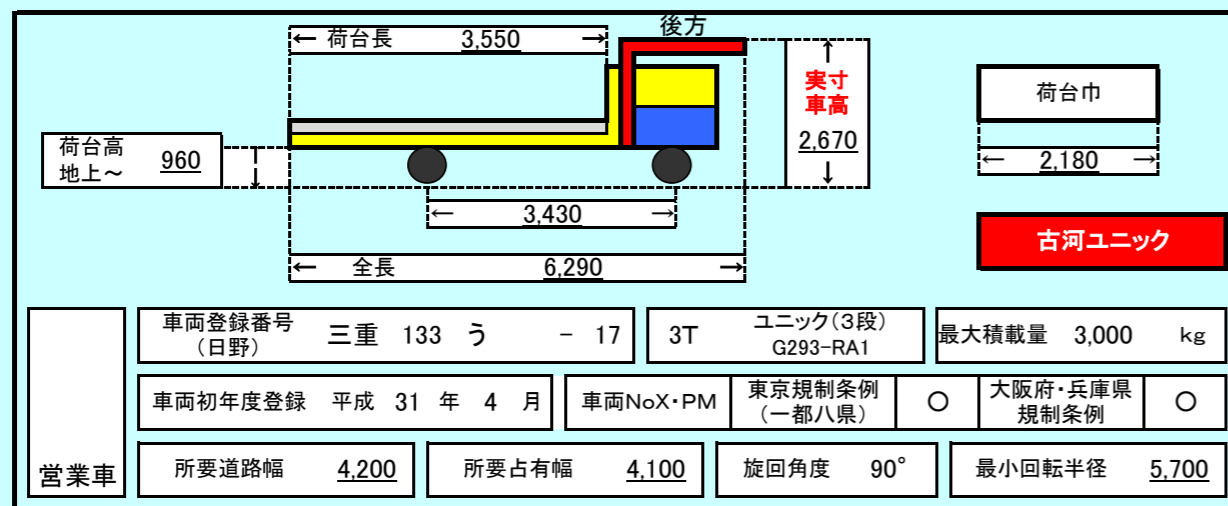
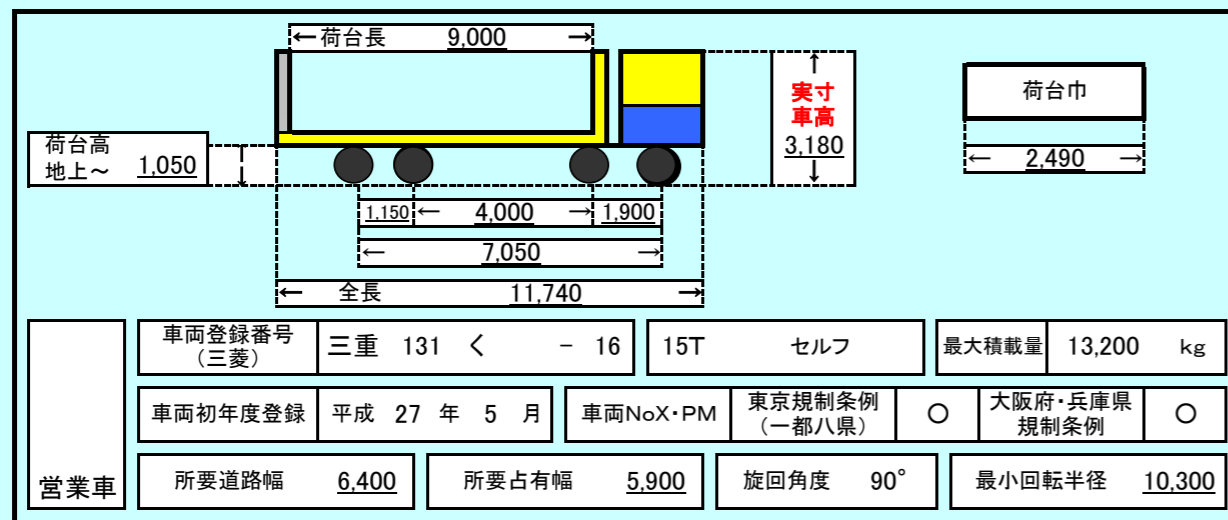
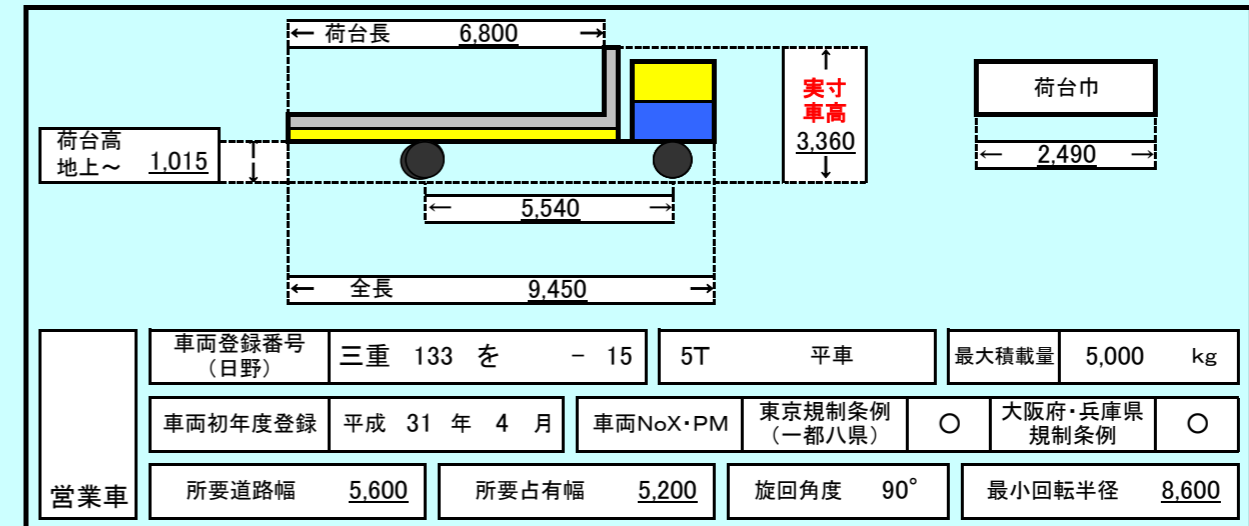
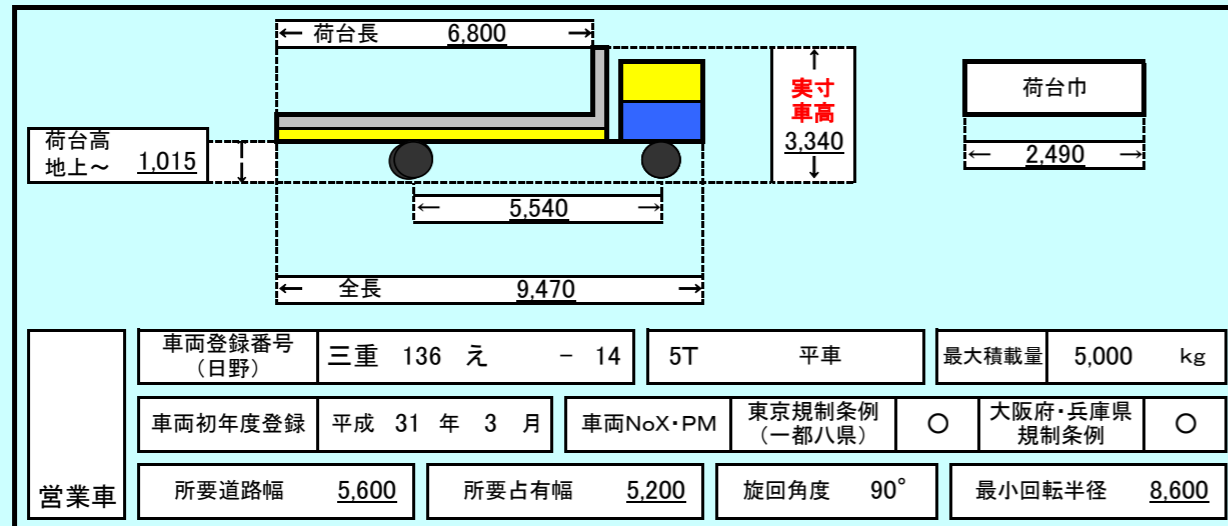
車両登録番号 (日野)	三重 136 え - 6	5T	平車	最大積載量	5,000 kg
車両初年度登録	平成 30 年 1 月	車両NoX・PM	東京規制条例 (一都八県)	○	大阪府・兵庫県 規制条例 ○
営業車	所要道路幅 5,600	所要占有幅 5,300	旋回角度 90°	最小回転半径 8,600	

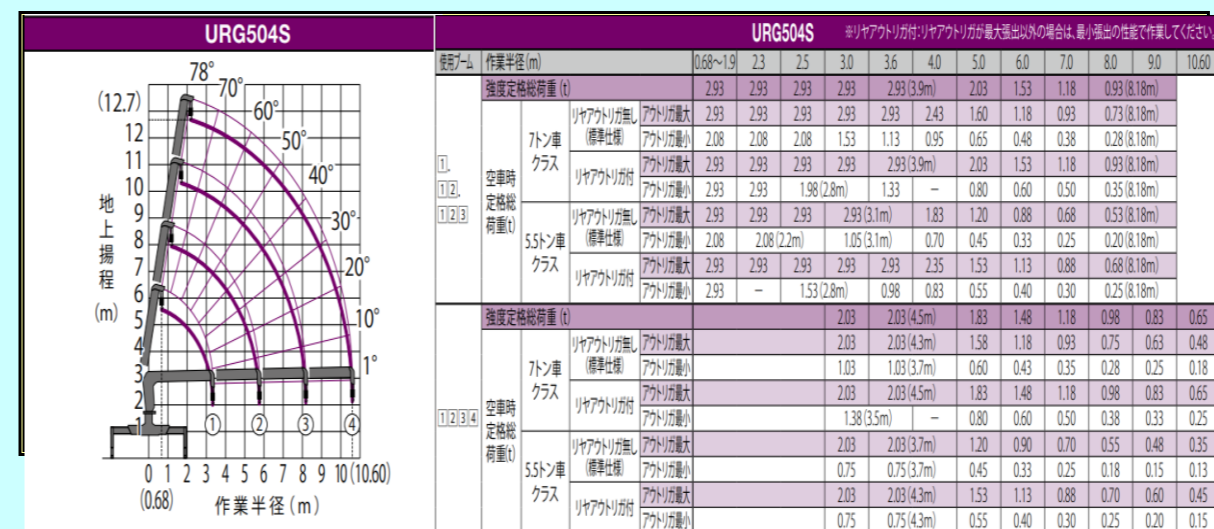
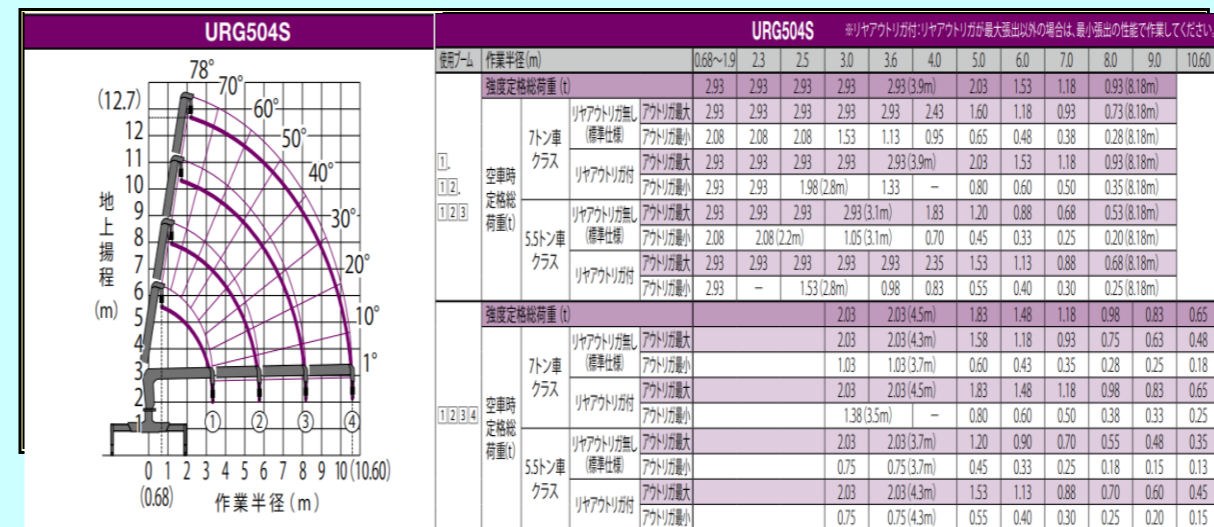
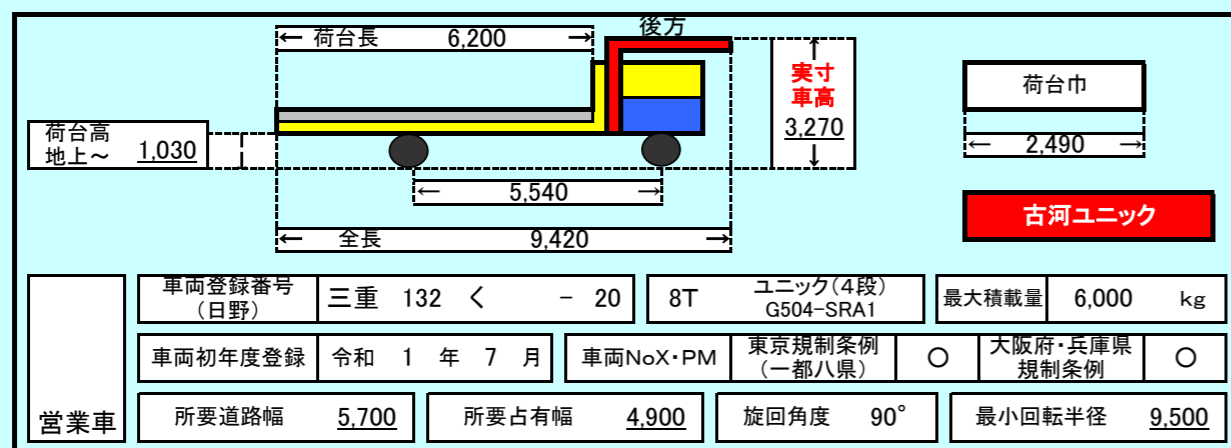
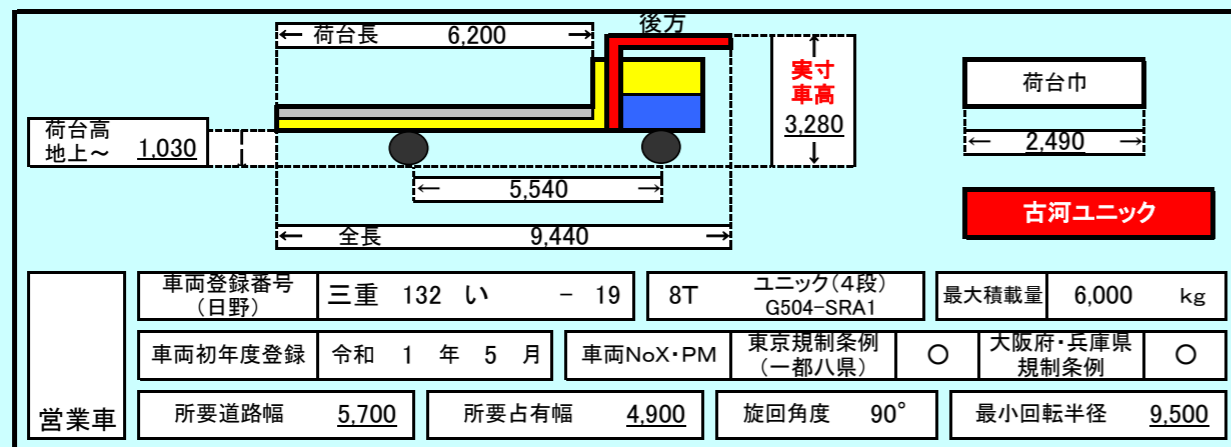
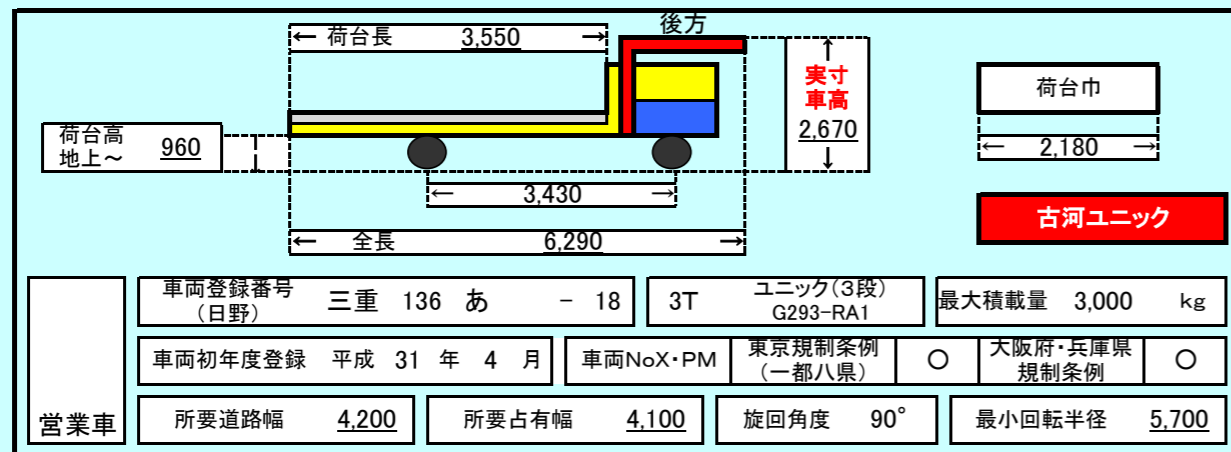


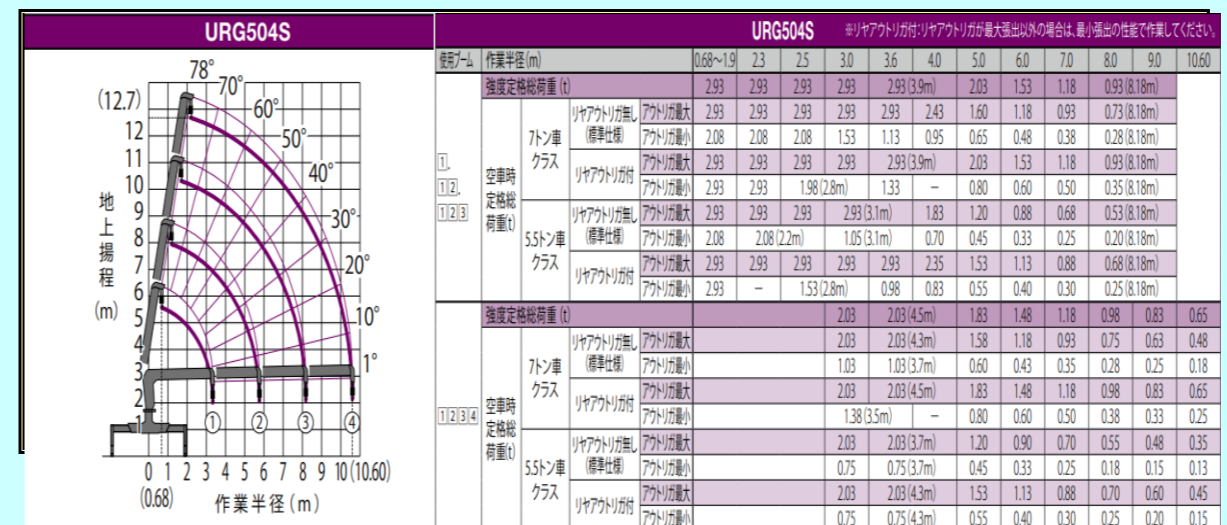
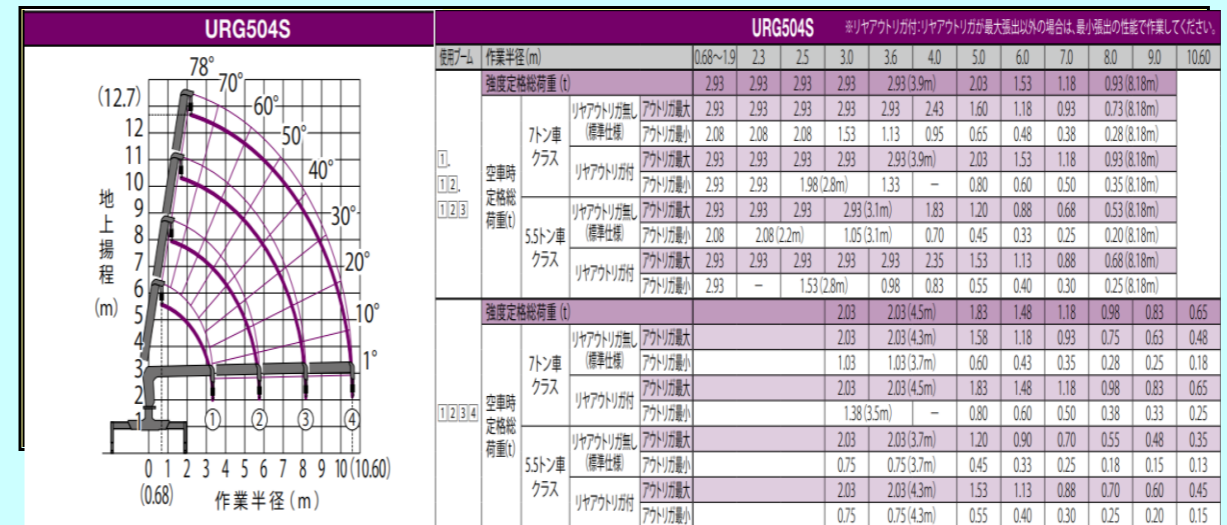
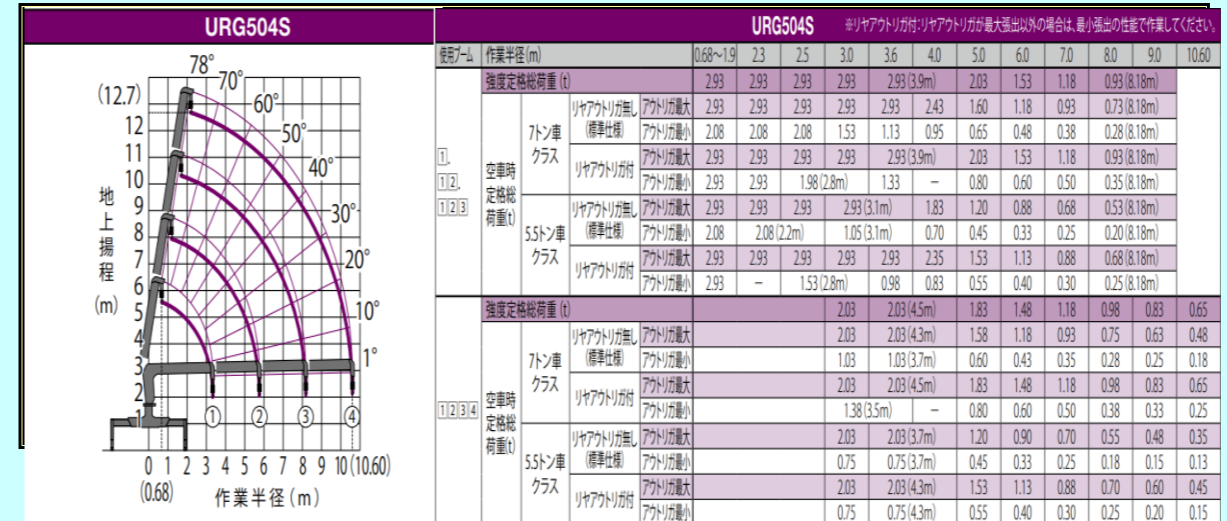
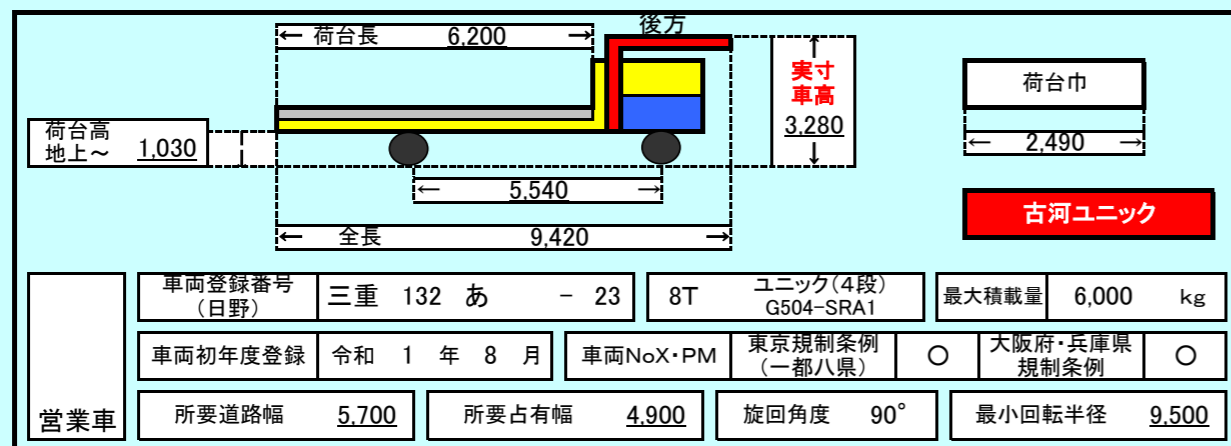
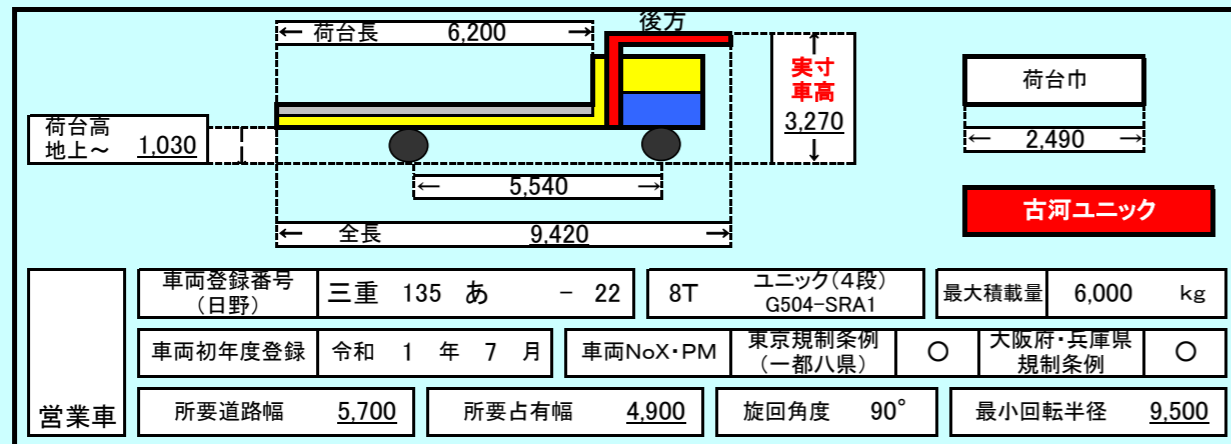
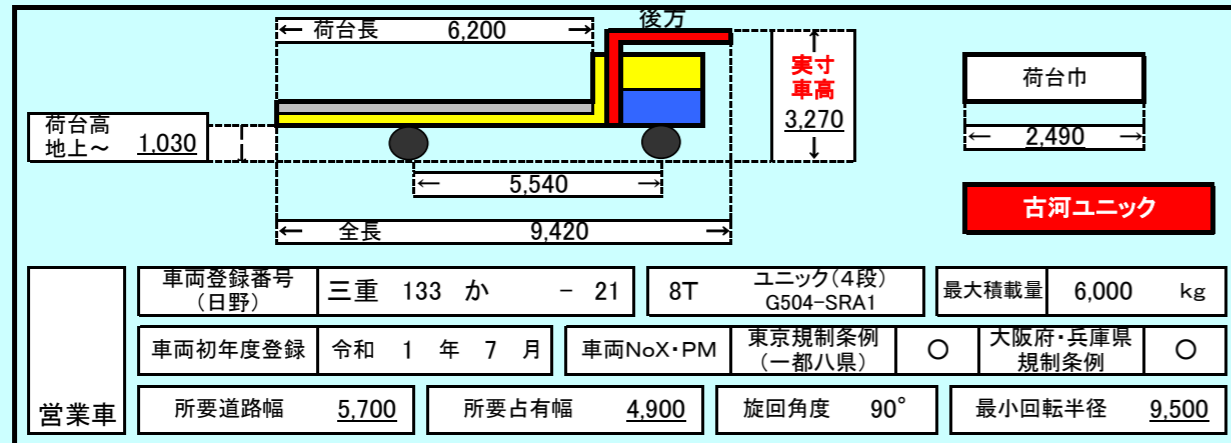
車両登録番号 (日野)	三重 108 を - 7	5T	平車	最大積載量	5,000 kg
車両初年度登録	平成 30 年 1 月	車両NoX・PM	東京規制条例 (一都八県)	○	大阪府・兵庫県 規制条例 ○
営業車	所要道路幅 5,600	所要占有幅 5,300	旋回角度 90°	最小回転半径 8,600	

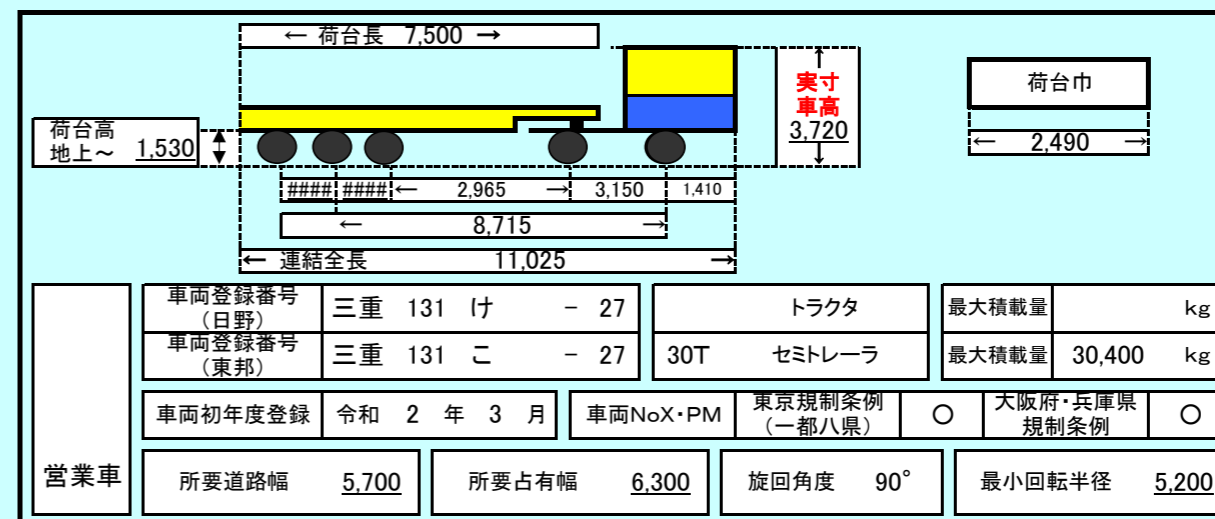
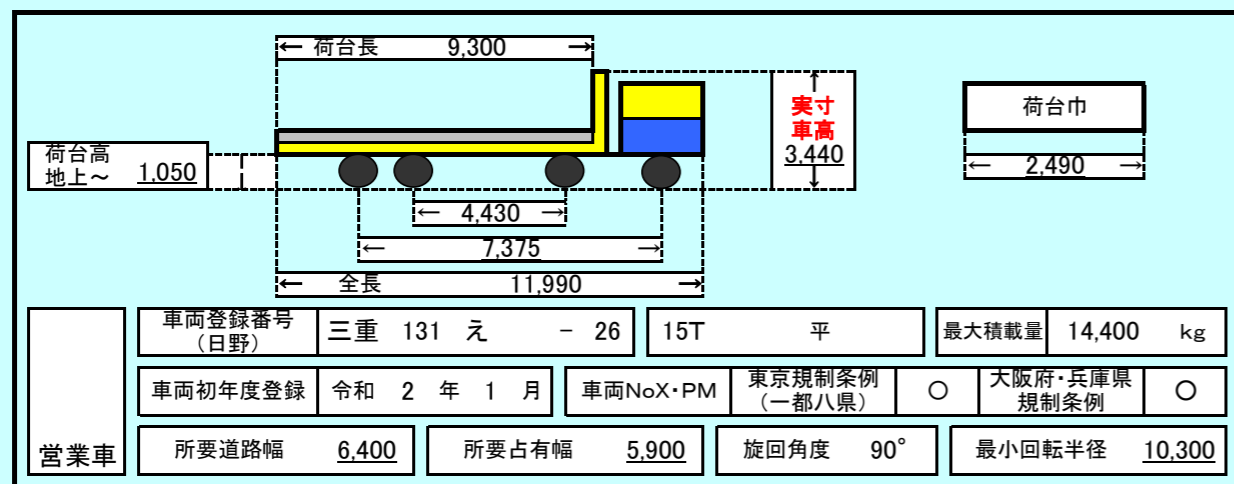
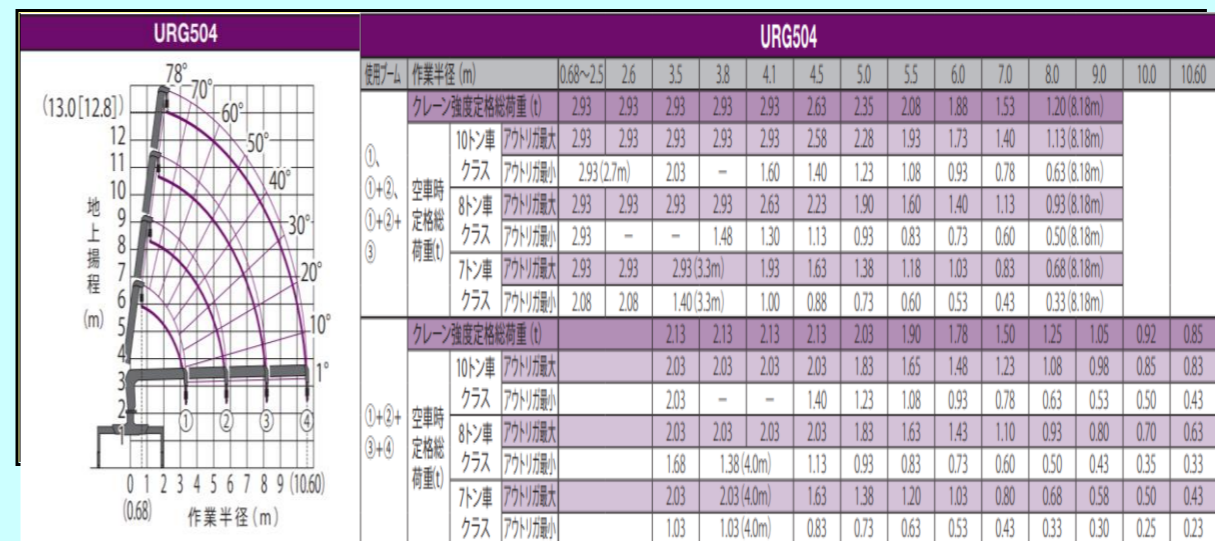
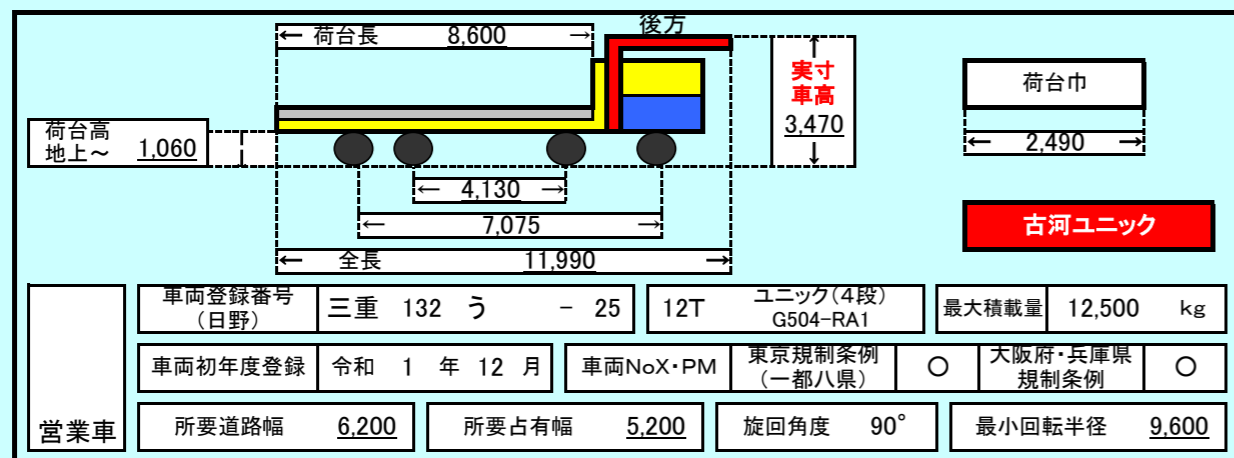
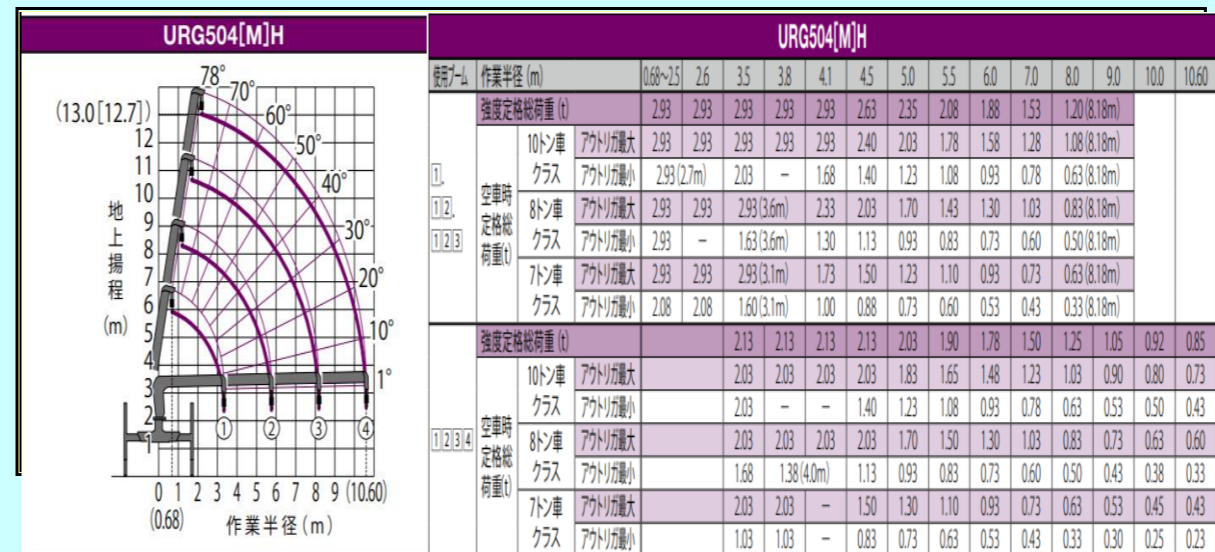
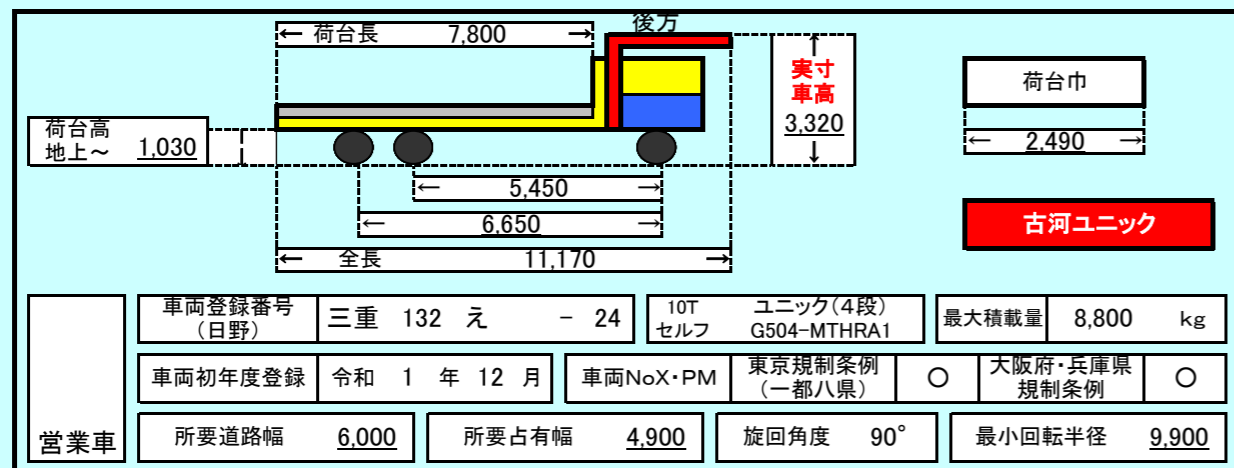


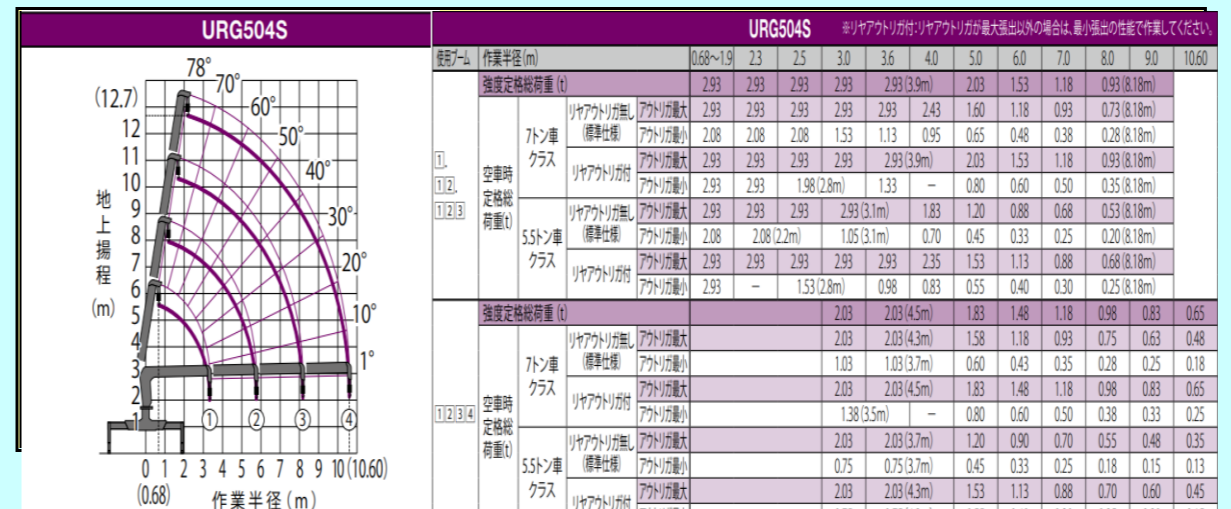
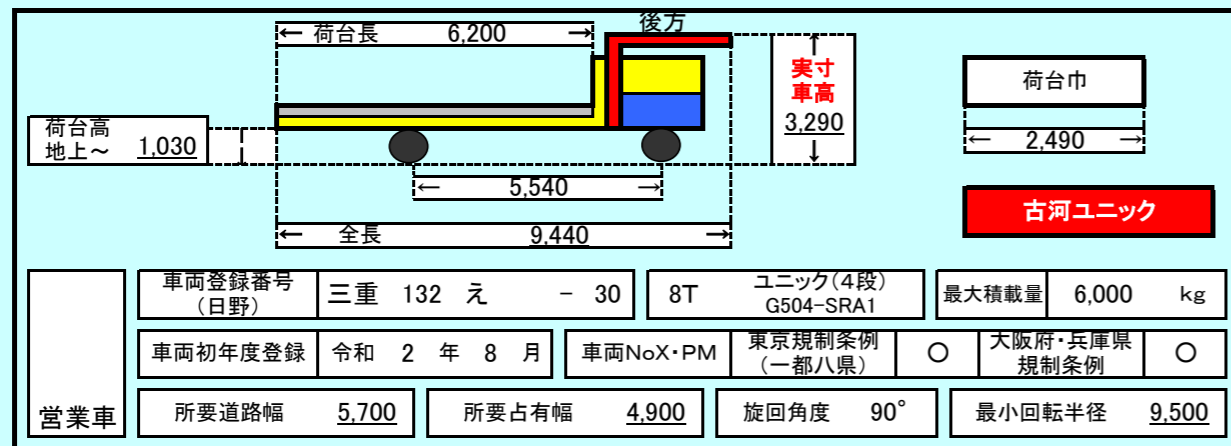
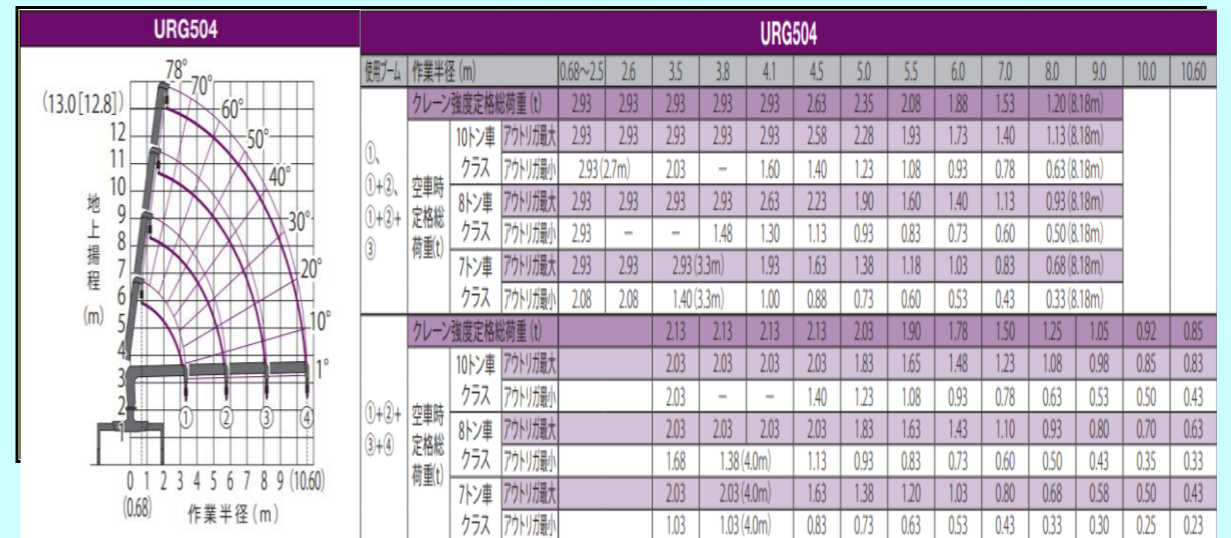
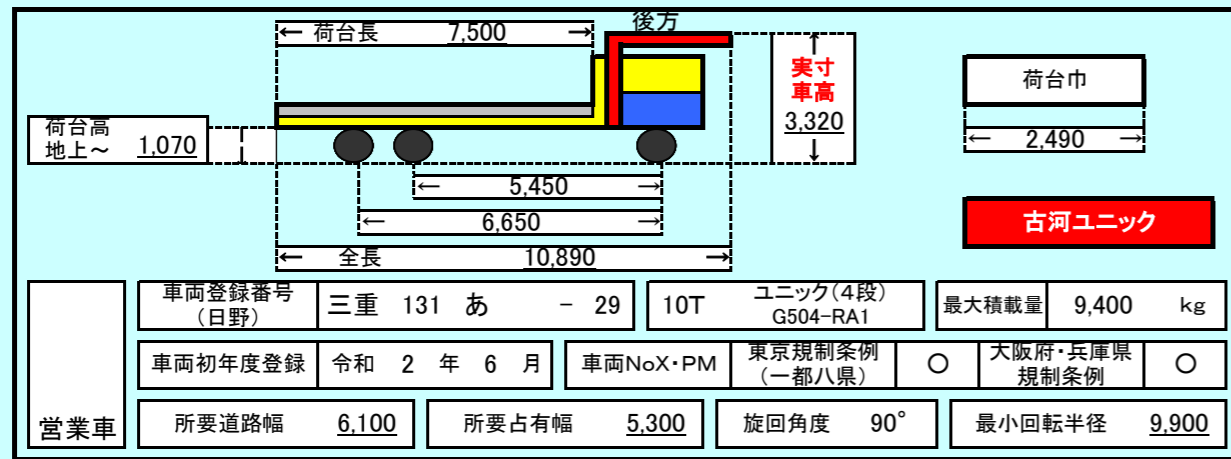
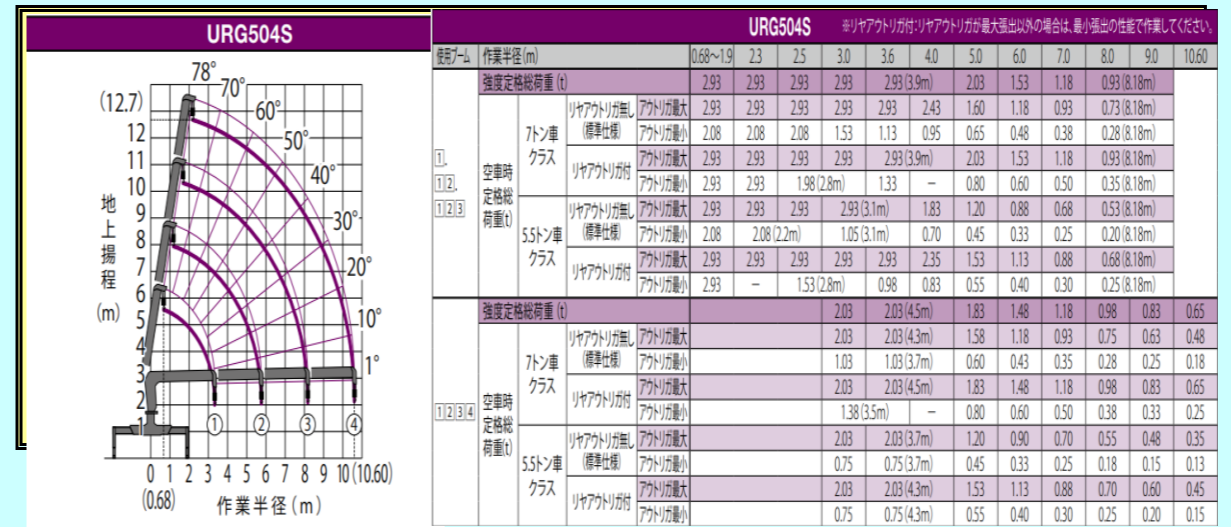
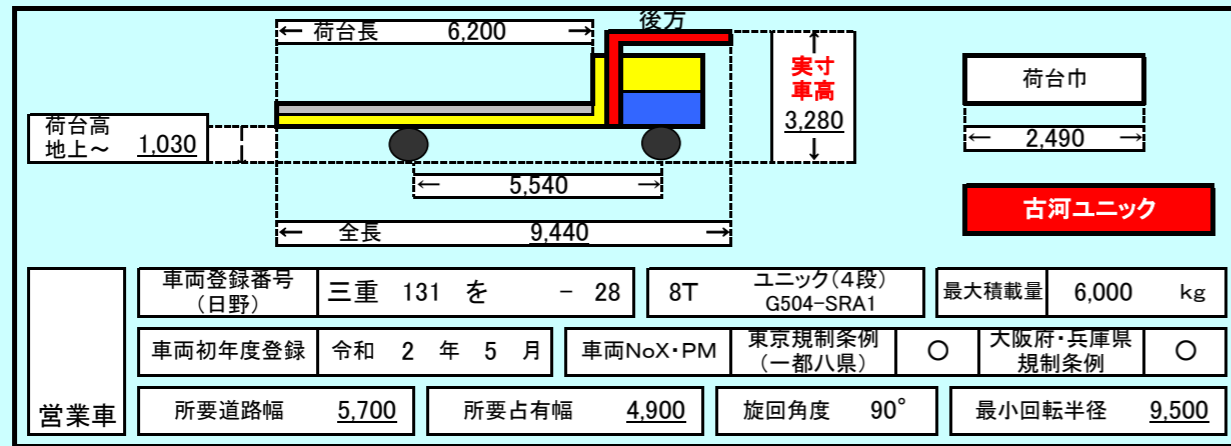


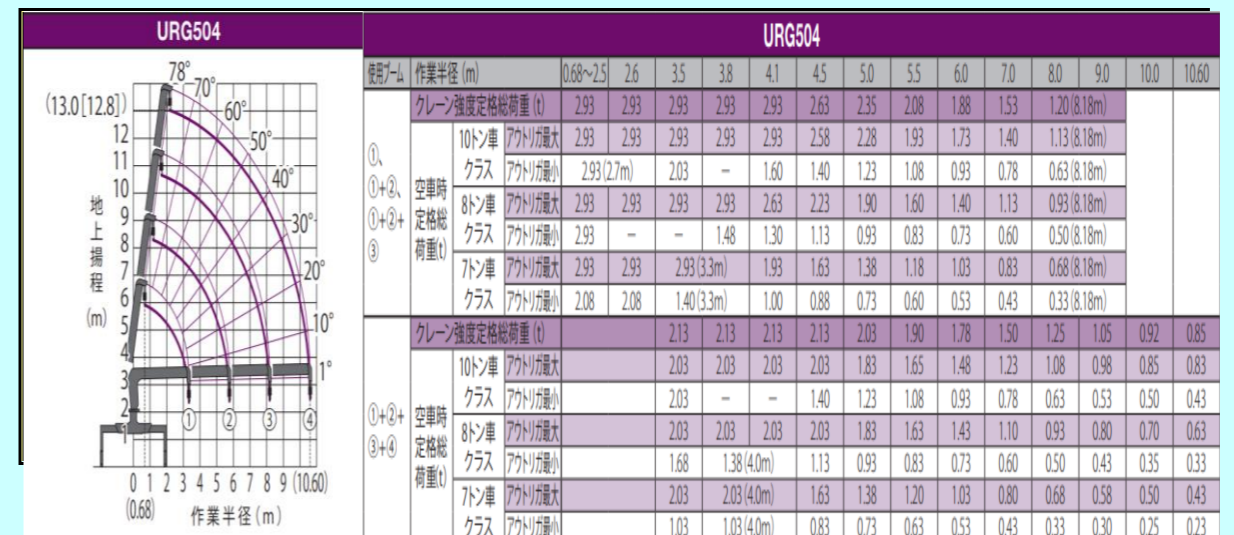
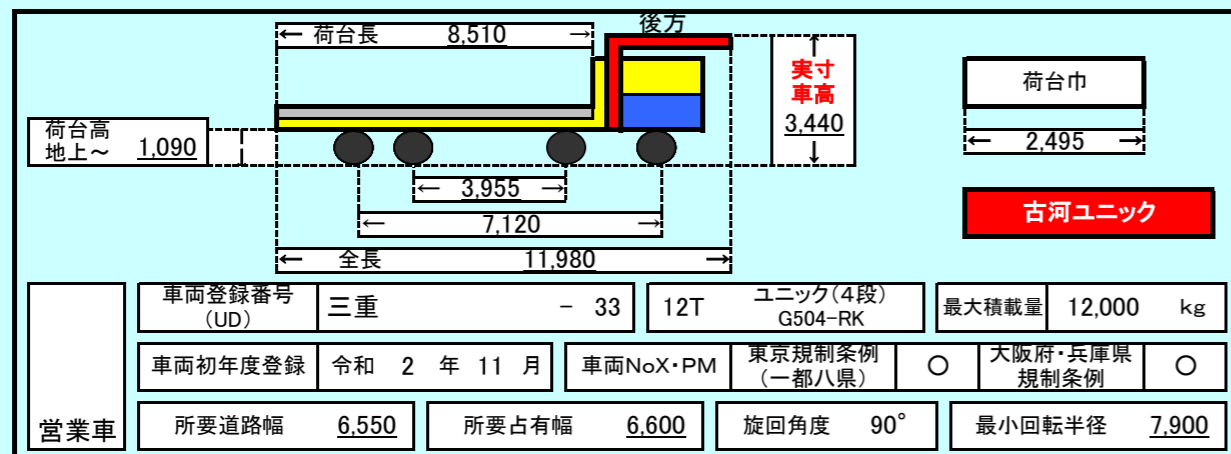
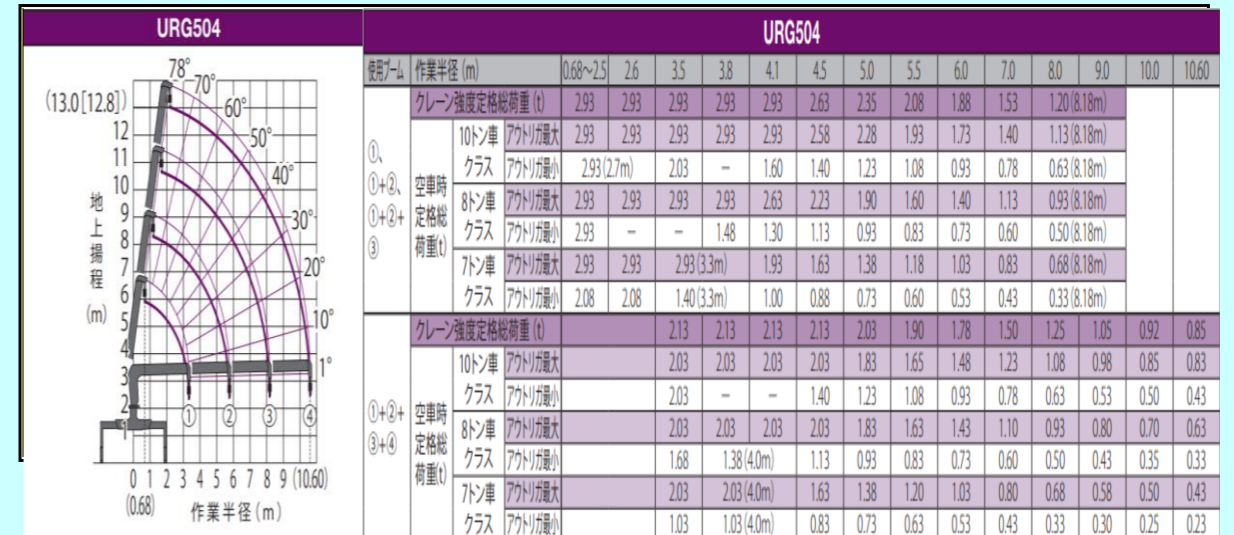
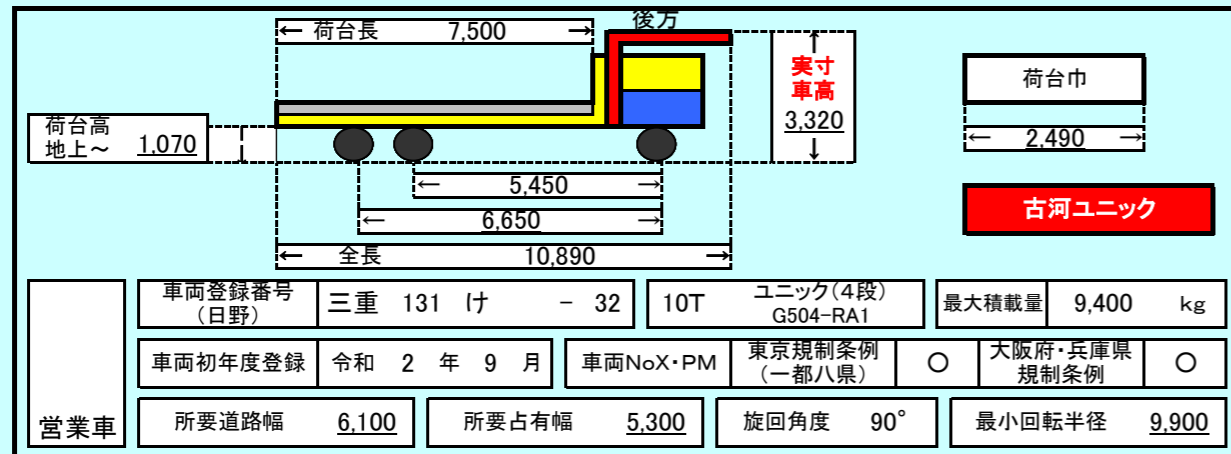
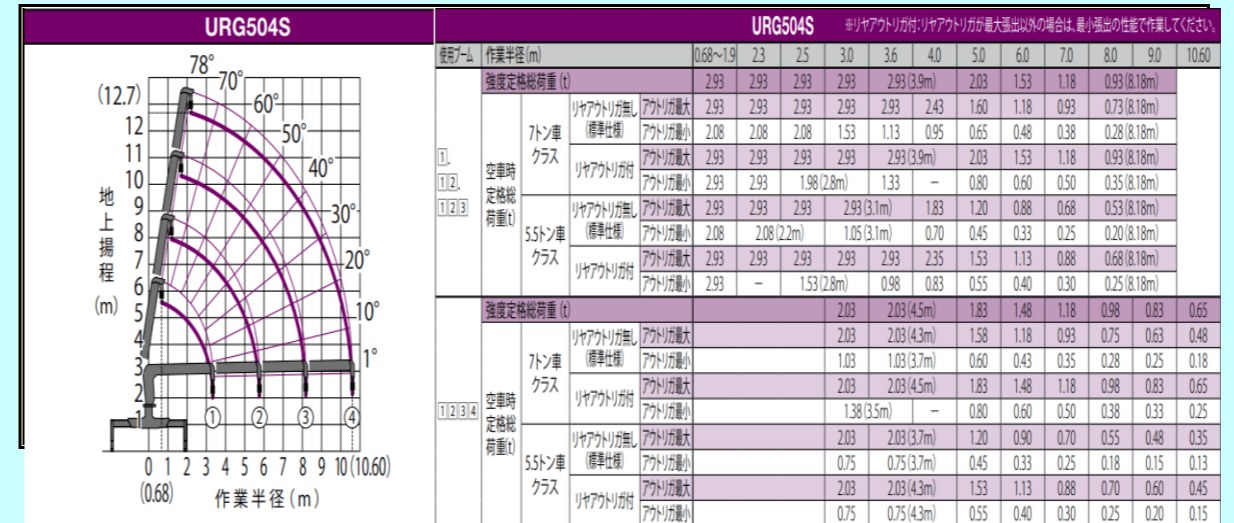
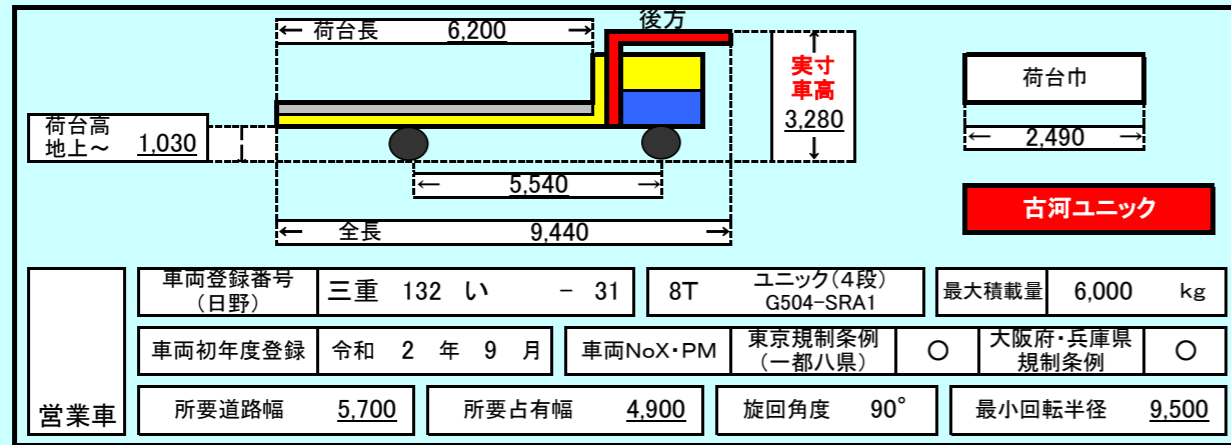


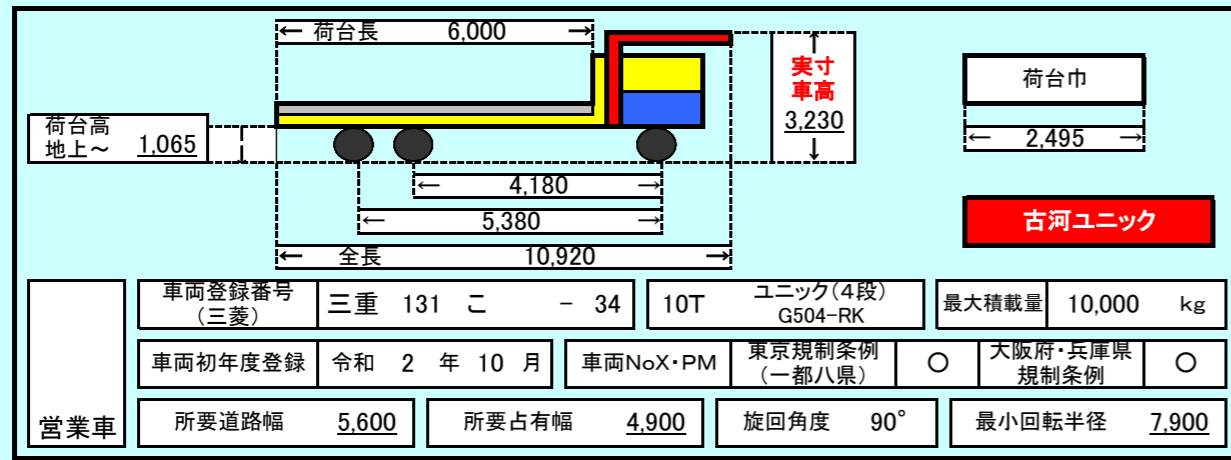




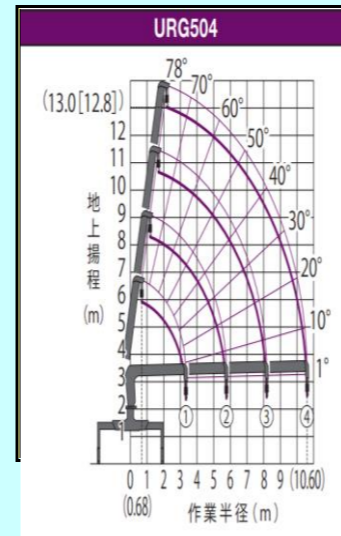




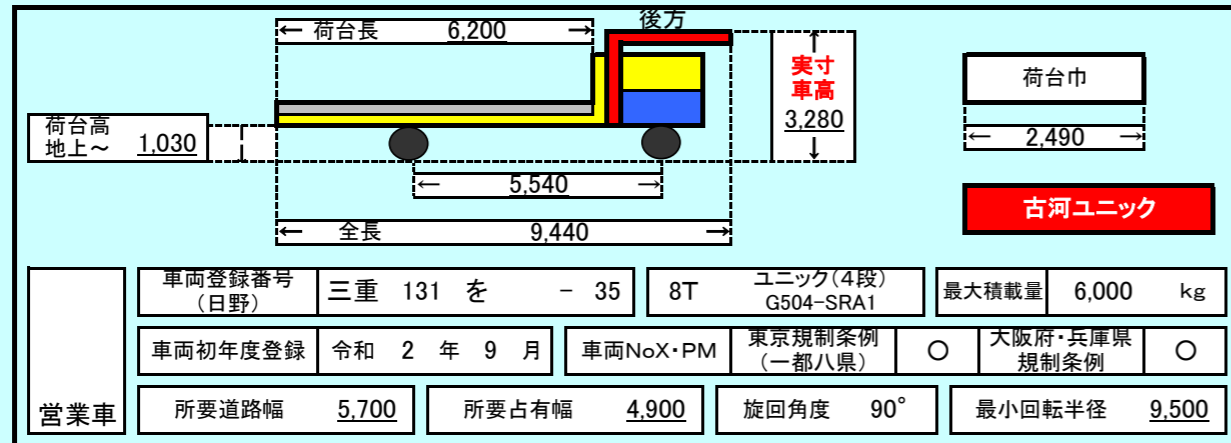




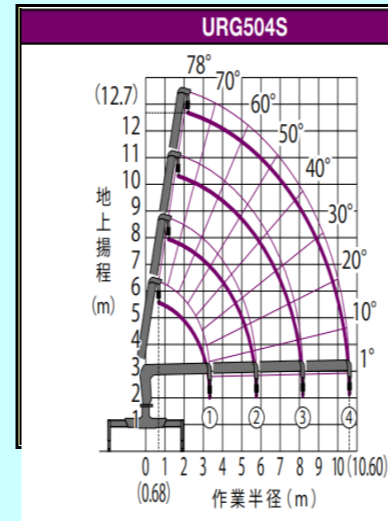
営業車	車両登録番号 (三菱)	三重 131 こ - 34	10T	ユニック(4段) G504-RK	最大積載量	10,000 kg
	車両初年度登録	令和 2 年 10 月	車両NoX・PM	東京規制条例 (一都八県)	○	大阪府・兵庫県 規制条例 ○
	所要道路幅	5,600	所要占有幅	4,900	旋回角度	90°
				最小回転半径	7,900	



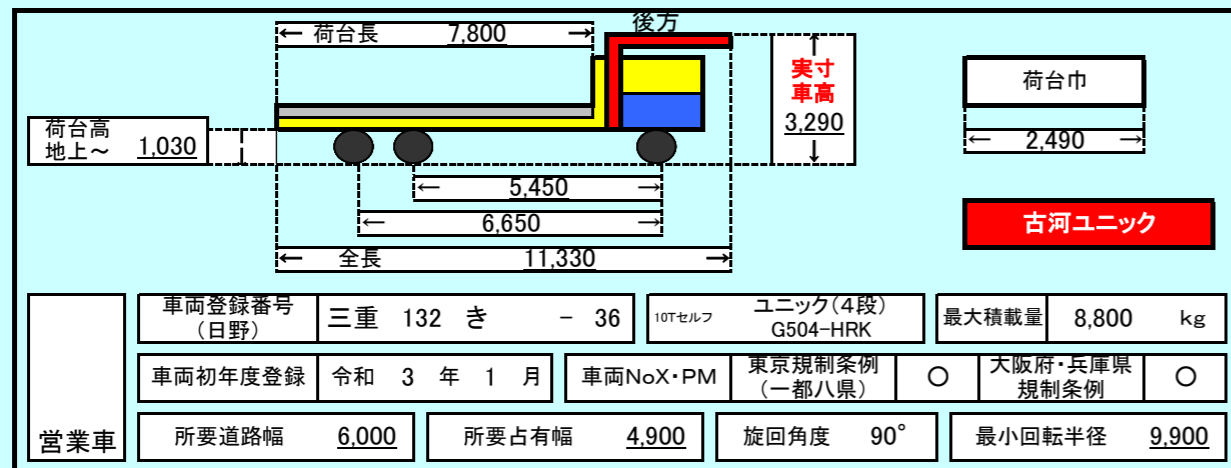
URG504		URG504													
使用形式	作業半径 (m)	0.68~2.5	2.6	3.5	3.8	4.1	4.5	5.0	5.5	6.0	7.0	8.0	9.0	10.0	10.60
①, ①+②, ①+②+③	強度定格総荷重 (t)	2.93	2.93	2.93	2.93	2.93	2.63	2.35	2.08	1.88	1.53	1.20 (8.18m)			
	10トン車 クラス アウトリガ最大	2.93	2.93	2.93	2.93	2.93	2.58	2.28	1.93	1.73	1.40	1.13 (8.18m)			
	10トン車 クラス アウトリガ最小	2.93 (2.7m)	2.03	-	1.60	1.40	1.23	1.08	0.93	0.78	0.63 (8.18m)				
	8トン車 クラス アウトリガ最大	2.93	2.93	2.93	2.63	2.23	1.90	1.60	1.40	1.13	0.93 (8.18m)				
①+②+③+④	強度定格総荷重 (t)	2.13	2.13	2.13	2.13	2.03	1.90	1.78	1.50	1.25	1.05	0.92	0.85		
	10トン車 クラス アウトリガ最大	2.03	2.03	2.03	2.03	1.83	1.65	1.48	1.23	1.08	0.98	0.85	0.83		
	10トン車 クラス アウトリガ最小	2.03	-	-	1.40	1.23	1.08	0.93	0.78	0.63	0.53	0.50	0.43		
	8トン車 クラス アウトリガ最大	2.03	2.03	2.03	2.03	1.83	1.63	1.43	1.10	0.93	0.80	0.70	0.63		



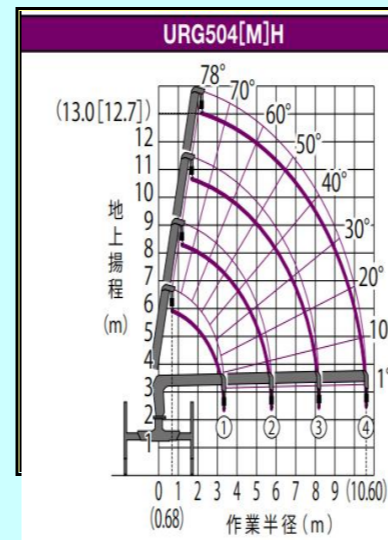
営業車	車両登録番号 (日野)	三重 131 を - 35	8T	ユニック(4段) G504-SRA1	最大積載量	6,000 kg
	車両初年度登録	令和 2 年 9 月	車両NoX・PM	東京規制条例 (一都八県)	○	大阪府・兵庫県 規制条例 ○
	所要道路幅	5,700	所要占有幅	4,900	旋回角度	90°
				最小回転半径	9,500	



URG504S		URG504S ※リヤアウトリガ付/リヤアウトリガが最大引出し以外の場合は、最小引出しの性能で作業してください。												
使用形式	作業半径 (m)	0.68~1.9	2.3	2.5	3.0	3.6	4.0	5.0	6.0	7.0	8.0	9.0	10.60	
①, ①+②, ①+②+③	強度定格総荷重 (t)	2.93	2.93	2.93	2.93	2.93 (3.9m)	2.03	1.53	1.18	0.93 (8.18m)				
	リヤアウトリガ無し (標準仕様) アウトリガ最大	2.93	2.93	2.93	2.93	2.93	2.43	1.60	1.18	0.93 (8.18m)				
	リヤアウトリガ無し (標準仕様) アウトリガ最小	2.08	2.08	2.08	1.53	1.13	0.95	0.65	0.48	0.38	0.28 (8.18m)			
	リヤアウトリガ付 アウトリガ最大	2.93	2.93	2.93	2.93	2.93 (3.9m)	2.03	1.53	1.18	0.93 (8.18m)				
①+②+③+④	強度定格総荷重 (t)	2.03	2.03 (4.5m)	1.83	1.48	1.18	0.98	0.83	0.65					
	リヤアウトリガ無し (標準仕様) アウトリガ最大	2.03	2.03 (4.3m)	1.58	1.18	0.93	0.75	0.63	0.48					
	リヤアウトリガ無し (標準仕様) アウトリガ最小	1.03	1.03 (3.7m)	0.60	0.43	0.35	0.28	0.25	0.18					
	リヤアウトリガ付 アウトリガ最大	2.03	2.03 (4.5m)	1.83	1.48	1.18	0.98	0.83	0.65					



営業車	車両登録番号 (日野)	三重 132 き - 36	10Tセルフ	ユニック(4段) G504-HRK	最大積載量	8,800 kg
	車両初年度登録	令和 3 年 1 月	車両NoX・PM	東京規制条例 (一都八県)	○	大阪府・兵庫県 規制条例 ○
	所要道路幅	6,000	所要占有幅	4,900	旋回角度	90°
				最小回転半径	9,900	



URG504[M]H		URG504[M]H													
使用形式	作業半径 (m)	0.68~2.5	2.6	3.5	3.8	4.1	4.5	5.0	5.5	6.0	7.0	8.0	9.0	10.0	10.60
①, ①+②, ①+②+③	強度定格総荷重 (t)	2.93	2.93	2.93	2.93	2.93	2.63	2.35	2.08	1.88	1.53	1.20 (8.18m)			
	10トン車 クラス アウトリガ最大	2.93	2.93	2.93	2.93	2.93	2.40	2.03	1.78	1.58	1.28	1.08 (8.18m)			
	10トン車 クラス アウトリガ最小	2.93 (2.7m)	2.03	-	1.68	1.40	1.23	1.08	0.93	0.78	0.63 (8.18m)				
	8トン車 クラス アウトリガ最大	2.93	2.93	2.93 (3.6m)	2.33	2.03	1.70	1.43	1.30	1.03	0.83 (8.18m)				
①+②+③+④	強度定格総荷重 (t)	2.13	2.13	2.13	2.13	2.03	1.90	1.78	1.50	1.25	1.05	0.92	0.85		
	10トン車 クラス アウトリガ最大	2.03	2.03	2.03	2.03	1.83	1.65	1.48	1.23	1.03	0.90	0.80	0.73		
	10トン車 クラス アウトリガ最小	2.03	-	-	1.40	1.23	1.08	0.93	0.78	0.63	0.53	0.50	0.43		
	8トン車 クラス アウトリガ最大	2.03	2.03	2.03	2.03	1.70	1.50	1.30	1.03	0.83	0.73	0.63	0.60		

